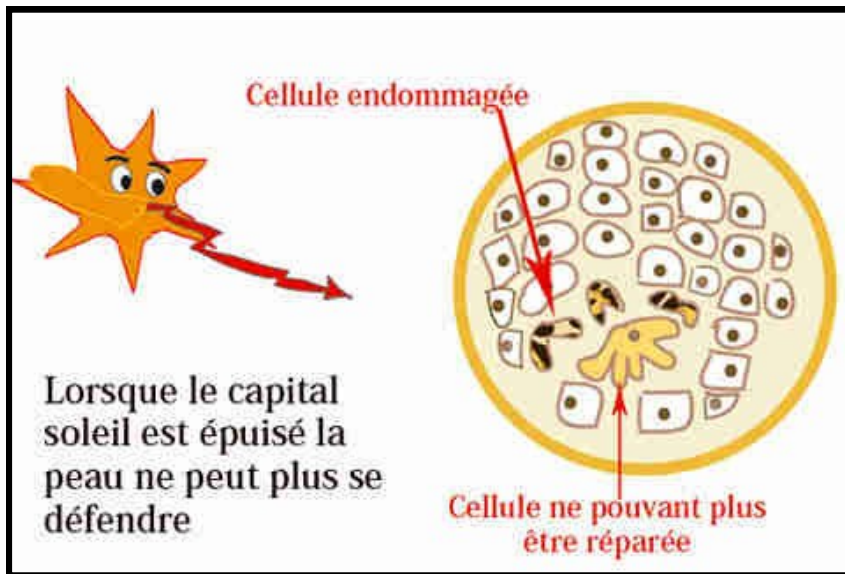
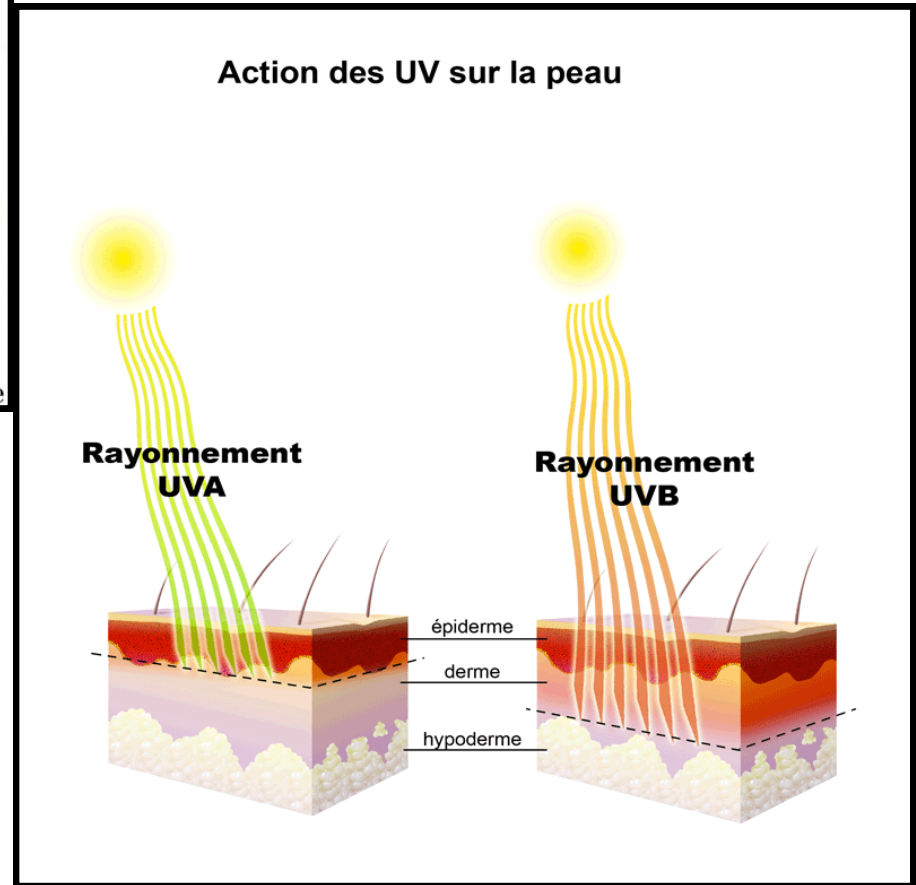
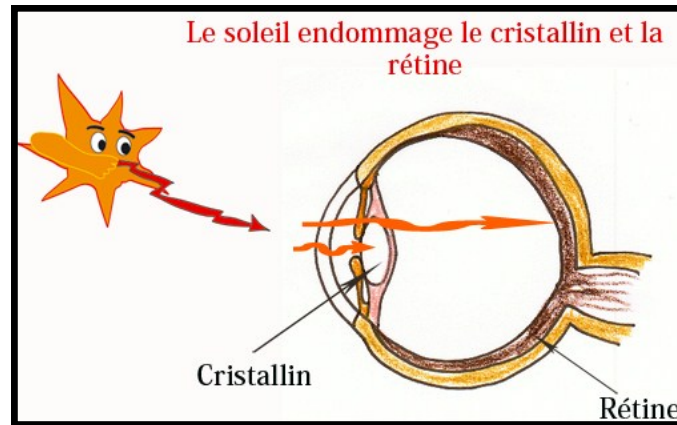


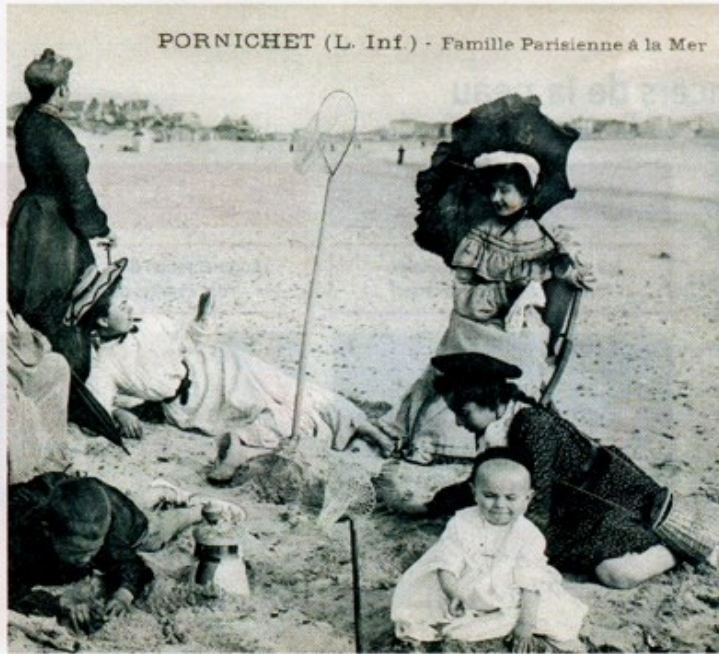
Les dangers de l'exposition au soleil

Eric est en vacances dans le sud de la France lorsque son attention est attirée par ce titre de journal (à droite). Lui qui adore se prélasser au soleil pendant de longues heures ne comprend pas ce dont les français pourraient bien « être inconscients »

Piste de travail : A l'aide des documents suivants et ceux issus de vos recherches, préparez une affiche et un exposé oral expliquant de manière claire et organisée le titre de ce journal.



5 Évolution des habitudes de vie

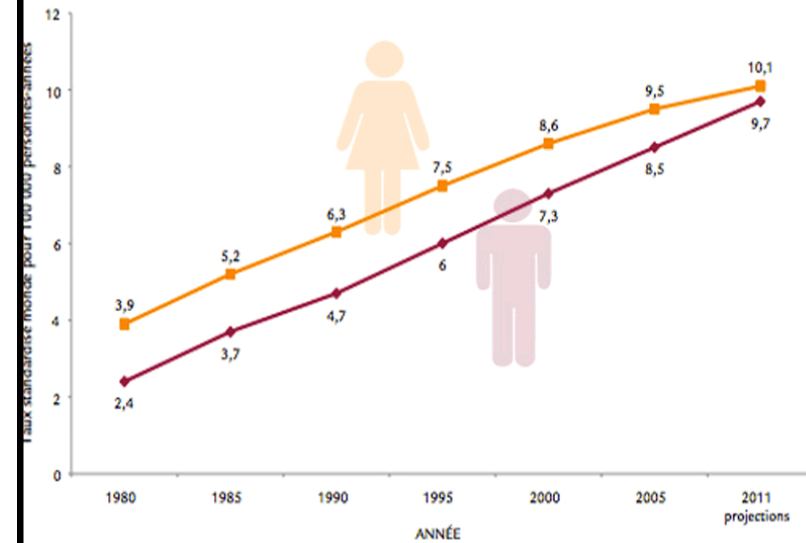


▲ Baigneurs sur une plage, au début du xx^e siècle.



▲ Baigneurs sur la même plage, aujourd'hui.

Incidence du mélanome selon le sexe (1980/2011)



2. L'indice ultraviolet

■ Suivant les conditions météorologiques, la quantité d'ultraviolets reçus varie. L'indice UV mesure cette quantité. Il varie de 0 (obscurité) à 15 (milieu de journée sous les tropiques ou en haute montagne).

■ L'été, les bulletins météorologiques « météo des plages » indiquent la valeur de l'indice UV.

Le rayonnement ultraviolet solaire présente un risque pour tous ceux qui travaillent en plein air et qui y sont potentiellement exposés, comme les travailleurs agricoles, les athlètes, les pêcheurs, les moniteurs de ski, les jardiniers, les maîtres-nageurs / sauveteurs, les facteurs, les marins, les ouvriers du bâtiment, etc.

Source : <http://www.who.int/uv/publications/en/GlobalUVI.pdf>

Indice UV	Qualificatif	Mesures de protection contre le soleil
0 - 2	Bas	• Lunettes ou protection en cas d'exposition prolongée.
3 - 5	Modéré	• Chapeau et lunettes de soleil, écran solaire, si vous demeurez à l'extérieur pendant 30 minutes ou plus. • Cherchez l'ombre en mi-journée.
6 - 7	Élevé	• Réduisez l'exposition au soleil entre 11 h et 16 h, et prenez toutes les précautions : recherchez l'ombre, portez un chapeau, des lunettes de soleil et appliquez un écran solaire.
8 - 10	Très élevé	• Évitez le soleil entre 11 h et 16 h, et prenez toutes les précautions : recherchez l'ombre, couvrez-vous, portez un chapeau, des lunettes de soleil et appliquez souvent un écran solaire puissant.
11 et plus	Extrême	• Protection maximale, exposition réduite, produits solaires spécifiques.

▲ Des métiers à risques.

▲ Indice UV et mesures de protection adaptées.

3 Les cancers de la peau



La répétition de coups de soleil augmente fortement le risque de cancer de la peau, surtout si elle a lieu dans l'enfance. Parmi ces cancers, le mélanome est le plus redoutable car il forme rapidement des cancers secondaires dans tout l'organisme : il se présente, dans la plupart des cas, sous forme d'un grain de beauté aux contours irréguliers.