

## Greffe de moelle osseuse

Joaquim vient d'avoir un petit frère, mais celui-ci doit rester à l'hôpital car il est malade. Son petit frère doit rester enfermé dans une bulle stérile, ses parents ne peuvent pas le toucher. Le médecin parle de la maladie des « bébés bulles », Joaquim ne comprend pas ce que ça veut dire.

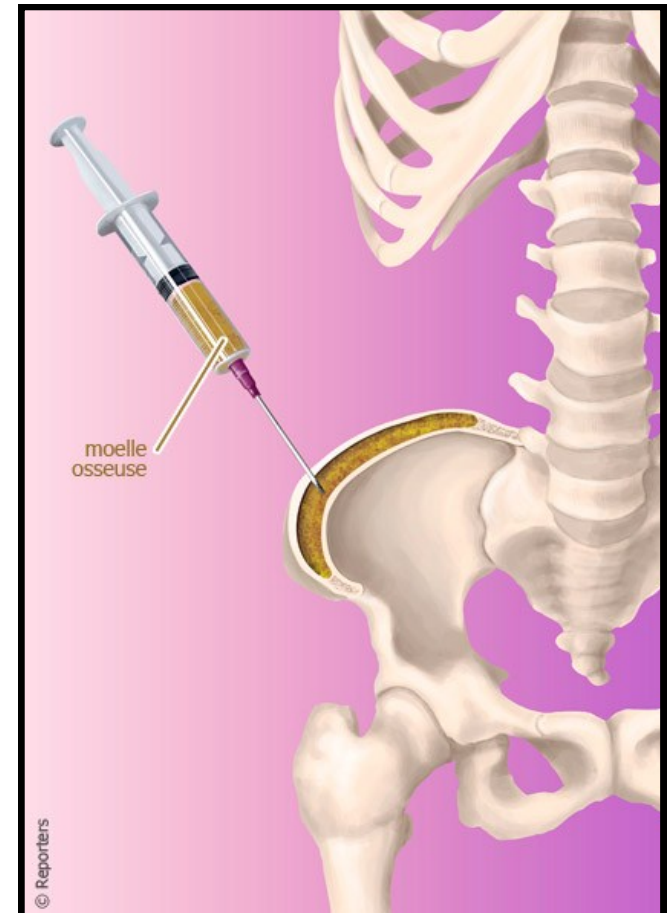
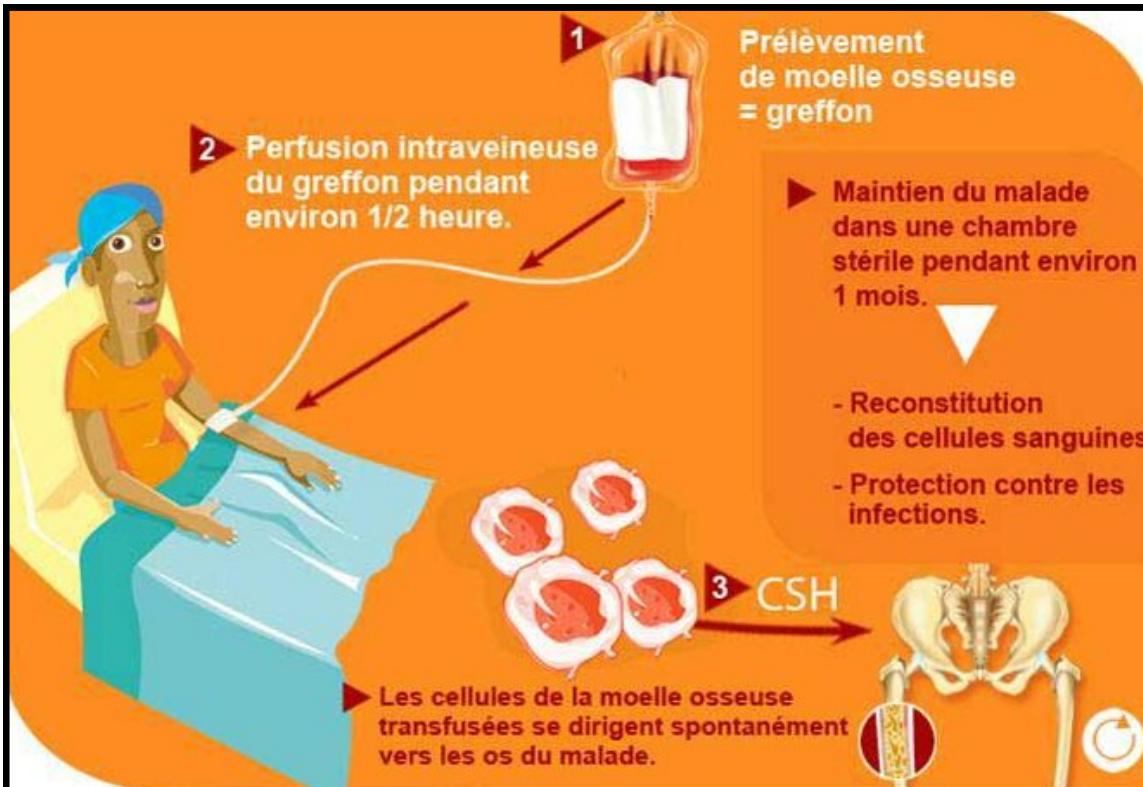
Joaquim se rend à l'hôpital aujourd'hui car on doit lui faire des tests. Les médecins veulent savoir si il est compatible avec son frère pour lui donner de la moelle osseuse. Joaquim est très inquiet, il prépare une liste de questions qu'il veut poser aux médecins.

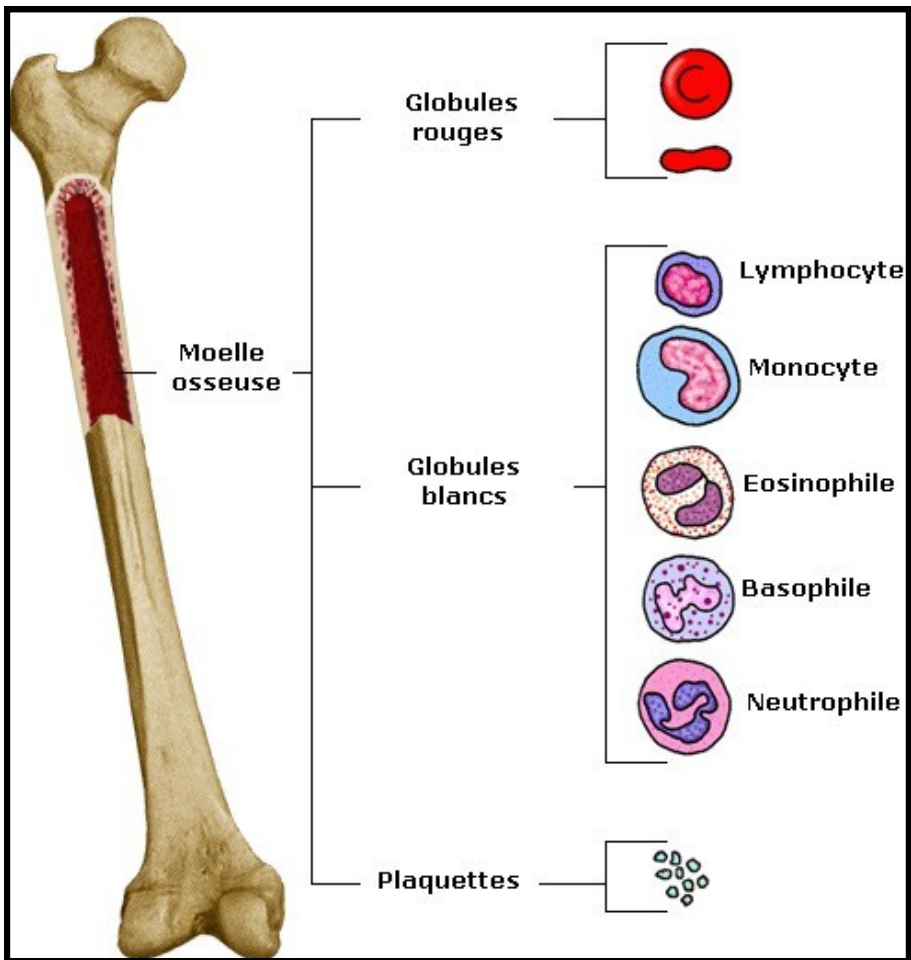
Pourquoi ma moelle osseuse pourrait guérir mon frère et le faire sortir de sa bulle ?

Ca veut dire quoi être compatible ?

Si on me prend ma moelle osseuse, est ce qu'il m'en restera assez ?

**Piste de travail :** En utilisant les documents fournis et ceux issus de vos recherches, réalisez une affiche et un exposé oral qui répondent de façon claire et organisée aux interrogations de Joaquim.





## Comment les cellules souches pourraient nous guérir ?

1



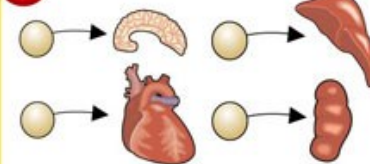
Des cellules souches sont **prélevées sur un embryon** issu d'une fécondation in vitro et **non utilisé** par les géniteurs.

2



Ces cellules souches sont **mises en culture** dans une boîte de Pétri. Elles peuvent ainsi se multiplier.

3



**Manipulées en laboratoire**, elles peuvent se transformer en n'importe quelle **cellule du corps humain**, soit près de 200 types de cellules).

4



**Implantées dans le corps** d'un patient, elles pourraient **remplacer les cellules malades**. Pour les diabétiques, par exemple, elles remplaceraient les cellules pancréatiques productrices d'insuline.

idé

**LA MOELLE OSSEUSE n'a rien à voir avec LA MOELLE ÉPINIÈRE**



“Sauver quelqu'un demain, dans un an, dans dix ans, peu importe, l'essentiel c'est d'être prêt. Rejoignez-nous.”

Gilberte, 25 ans

veilleurs de vie

Don de moelle osseuse, engagez-vous pour la vie. Pour le savoir : don.org/fr/veilleurs

La transplantation pour le cancer n'est pas réservée à tous. Les services transplantent et ont le matériel pour recevoir.