

## Activité 4 : Qu'est ce qu'une espèce ?



### Doc.1 : Deux espèces différentes

1) Quelles sont les deux espèces présentes sur ce document ?

.....

2) Comment peut-on les différencier ?

.....

**BILAN 1 :** .....

### Doc.2 : Des individus d'une même espèce

3) Le coq et la poule sont de la même espèce, quels sont leurs points communs ?

.....

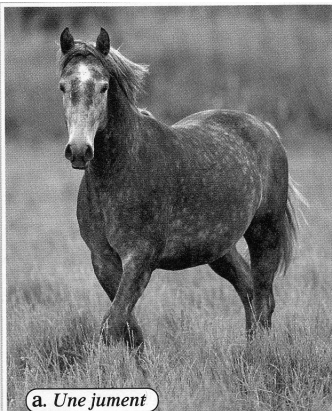
4) Quelles différences peux-tu observer entre le coq et la poule ?

.....

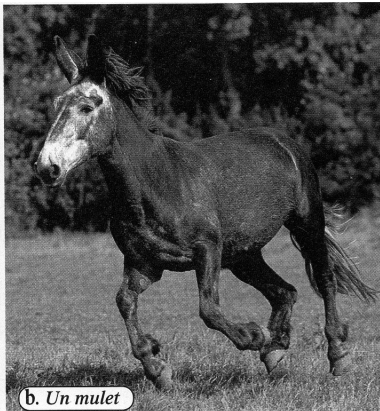
5) Comment peut-on être sûr qu'ils appartiennent pourtant à la même espèce ?

.....

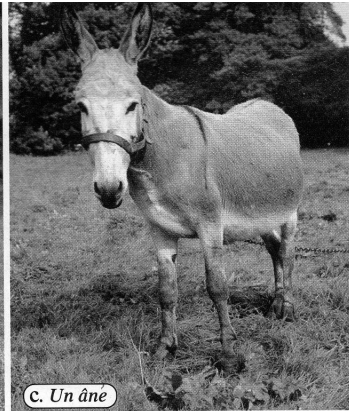
**BILAN 2 :** .....



a. Une jument



b. Un mulet







c. Un âne





**Doc.3 :** Le mulet est le résultat de la reproduction entre une jument et un âne qui ne sont pas de la même espèce. Tous les mulets sont stériles, ils ne peuvent pas avoir de petits.





6) Quel autre critère permet de savoir si des animaux appartiennent à la même espèce ?





.....

**BILAN 3 :** .....

<b>Activité 3 : Je cherche ce qu'est une espèce</b>		Partie 1			
<b>Problème : Comment savoir si des êtres vivants appartiennent à la même espèce ?</b>		Chapitre 1			
<b>Capacité travaillée :</b> Extraire des informations de documents					
Dans cette activité je m'entraîne à :	J'ai réussi si :				
Observer des photographies pour en tirer des informations	J'ai réussi à répondre aux questions				
Raisonner à partir des informations extraites	J'ai trouvé les trois critères qui permettent de savoir si des êtres vivants appartiennent à la même espèce				

<b>Activité 3 : Je cherche ce qu'est une espèce</b>		Partie 1			
<b>Problème : Comment savoir si des êtres vivants appartiennent à la même espèce ?</b>		Chapitre 1			
<b>Capacité travaillée :</b> Extraire des informations de documents					
Dans cette activité je m'entraîne à :	J'ai réussi si :				
Observer des photographies pour en tirer des informations	J'ai réussi à répondre aux questions				
Raisonner à partir des informations extraites	J'ai trouvé les trois critères qui permettent de savoir si des êtres vivants appartiennent à la même espèce				

<b>Activité 3 : Je cherche ce qu'est une espèce</b>		Partie 1			
<b>Problème : Comment savoir si des êtres vivants appartiennent à la même espèce ?</b>		Chapitre 1			
<b>Capacité travaillée :</b> Extraire des informations de documents					
Dans cette activité je m'entraîne à :	J'ai réussi si :				
Observer des photographies pour en tirer des informations	J'ai réussi à répondre aux questions				
Raisonner à partir des informations extraites	J'ai trouvé les trois critères qui permettent de savoir si des êtres vivants appartiennent à la même espèce				

<b>Activité 3 : Je cherche ce qu'est une espèce</b>		Partie 1			
<b>Problème : Comment savoir si des êtres vivants appartiennent à la même espèce ?</b>		Chapitre 1			
<b>Capacité travaillée :</b> Extraire des informations de documents					
Dans cette activité je m'entraîne à :	J'ai réussi si :				
Observer des photographies pour en tirer des informations	J'ai réussi à répondre aux questions				
Raisonner à partir des informations extraites	J'ai trouvé les trois critères qui permettent de savoir si des êtres vivants appartiennent à la même espèce				