

Nom, prénom :

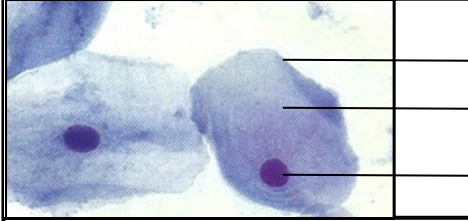
Devoir Maison 1 Chapitre 1

Classe :

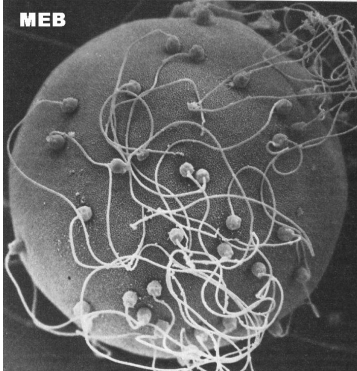
1- **Donne le nom** des structures observées sur cette photo (unité de base des êtres vivants).

(/1)

2- **Complète** les 3 légendes. (/3)



Photographie de l'intérieur d'une joue humaine vu au microscope optique (x 100)



3- **Donne le nom** des cellules que l'on observe sur la photographie. (/1)

4- Comment appelle-t-on la **rencontre** entre ces deux types de cellules ? (/1)

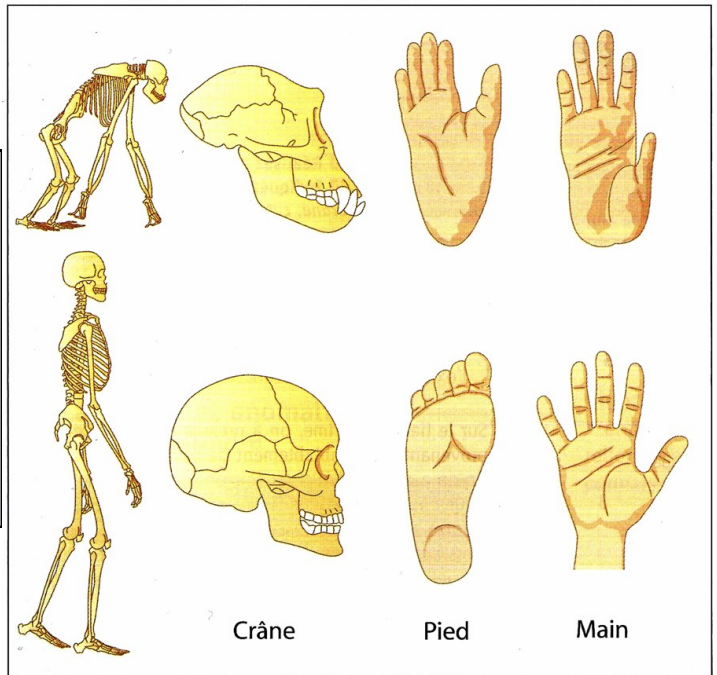
5- **Donne le nom** de la cellule formée suite à cette rencontre. (/1)

6- **Explique** ce que donnera cette cellule particulière après son développement. (/1)

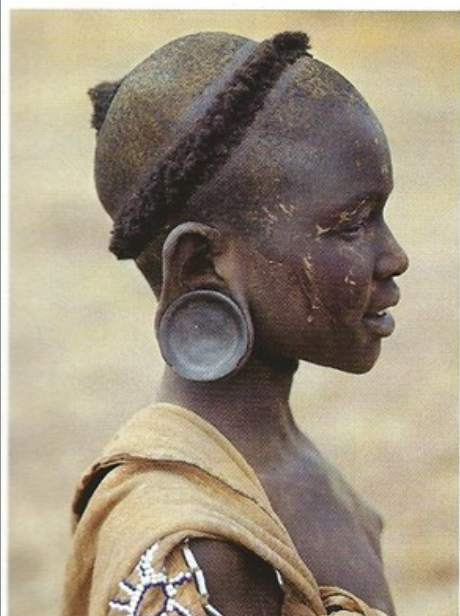
Les schémas ci-contre présentent quelques caractères morphologiques du chimpanzé et de l'homme. Il s'agit de deux espèces différentes.

7- **Donne la définition** d'une espèce. (/1)

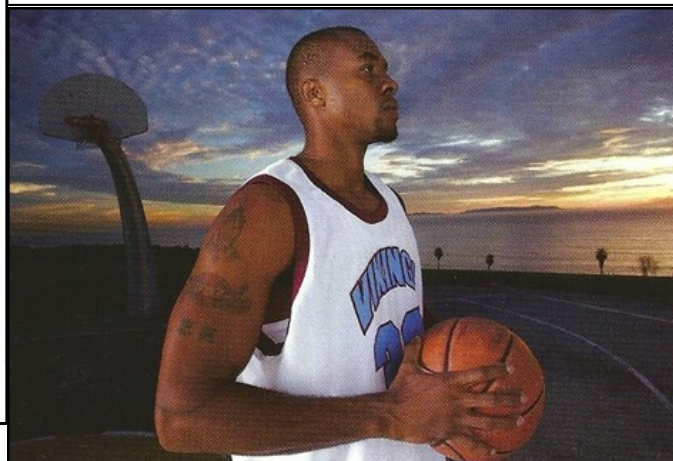
8- **Réaliser un tableau pour comparer** les caractères morphologiques et anatomiques chez le chimpanzé et chez l'homme et ainsi montrer leurs différences. (/4)



Doc. 1 Éthiopien de la tribu des Mursi



9- **Construis un tableau** dans lequel tu indiqueras des caractères héréditaires partagés par ces individus et des caractères modifiés par l'environnement ou par le mode de vie. (/6)



Doc. 2 Basketteur américain

Présentation, soin,
orthographe et rédaction des
phrases.

/1