

Nom, prénom :

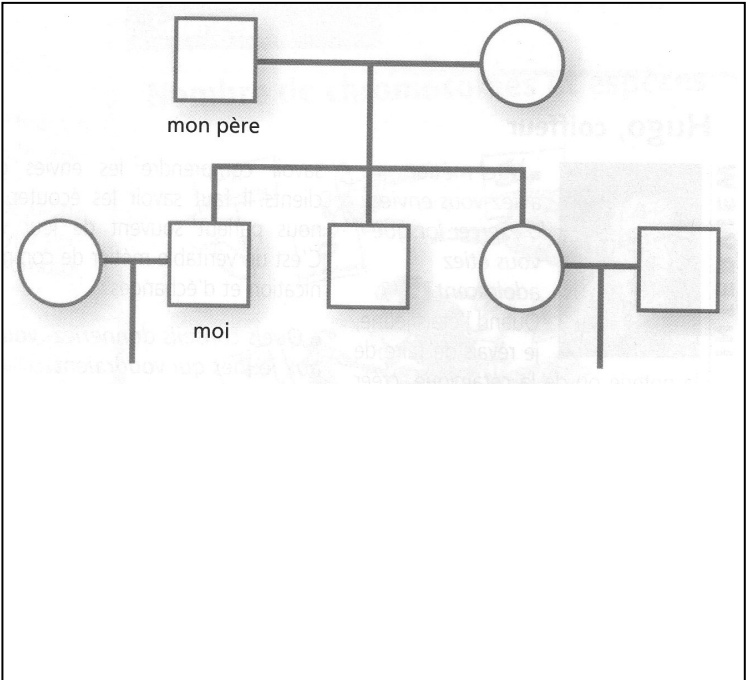
Devoir Maison 2 Chapitre 1

Classe :

« Un de mes caractères m'a toujours amusé : j'ai des poils dans les oreilles ! Mais je ne suis pas le seul membre de ma famille à présenter ce caractère. C'était aussi le cas de mon père. Ma mère et ma sœur n'ont pas de poils dans les oreilles, alors que mon frère présente ce caractère.

Ma sœur a deux fils et une fille qui ne présentent pas ce caractère, comme leur père d'ailleurs.

J'ai deux fils qui ont tous les deux des poils dans les oreilles. En revanche, ma femme et ma fille ne présentent pas ce caractère que mon médecin a nommé hypertrichose des oreilles. »



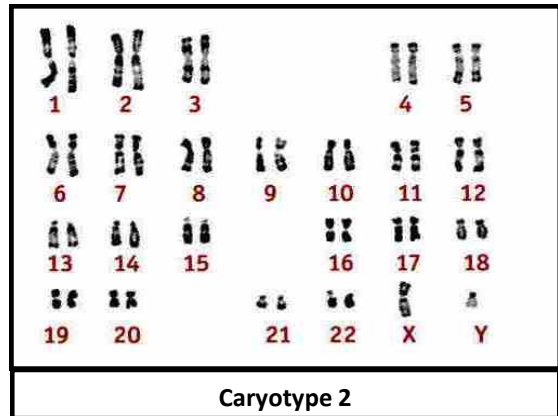
1- Complète l'arbre généalogique de cette famille en ajoutant les personnes manquantes. Les personnes présentant une hypertrichose seront **différenciées des autres** dans l'arbre. ( / 4)

Remarque : une légende est attendue.

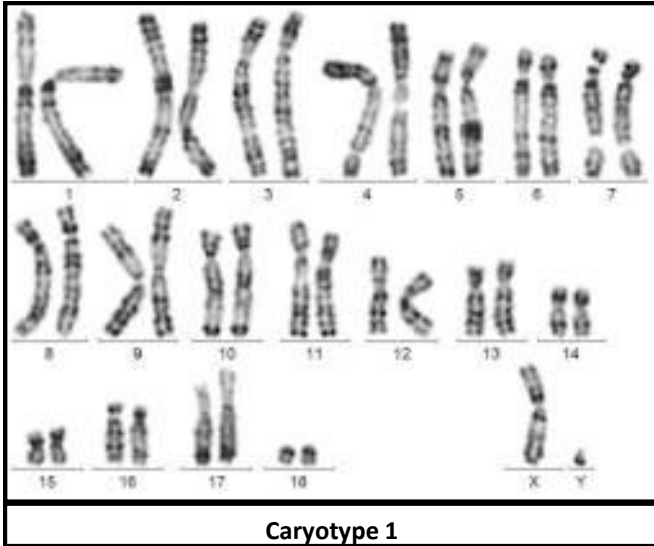
2- Explique ce qu'est un **caractère héréditaire**. ( / 2)

3- Peut-on dire que le **caractère de l'hypertrichose est héréditaire** ? **Justifier** votre réponse. ( / 3)

4- Cite **deux exemples de caractères non héréditaires**. ( / 2)



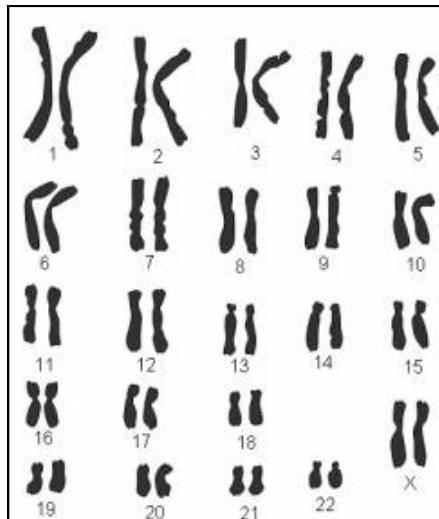
Caryotype 2



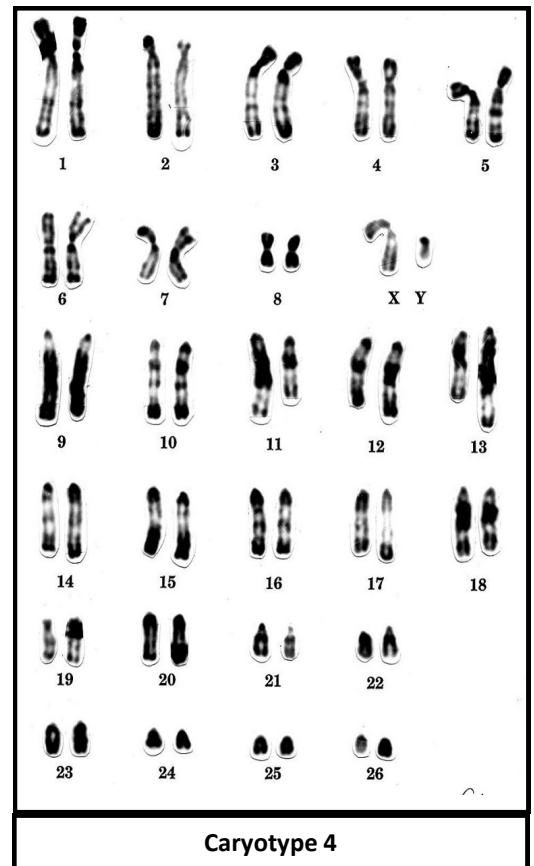
Caryotype 1

5- Parmi les 4 caryotypes présentés, **indique ceux** qui appartiennent à l'espèce humaine et **justifie ta réponse**. ( / 4)

6- Pour chacun des 4 caryotypes, **indique en justifiant ta réponse** s'il s'agit d'un individu mâle ou d'un individu femelle. ( / 4)

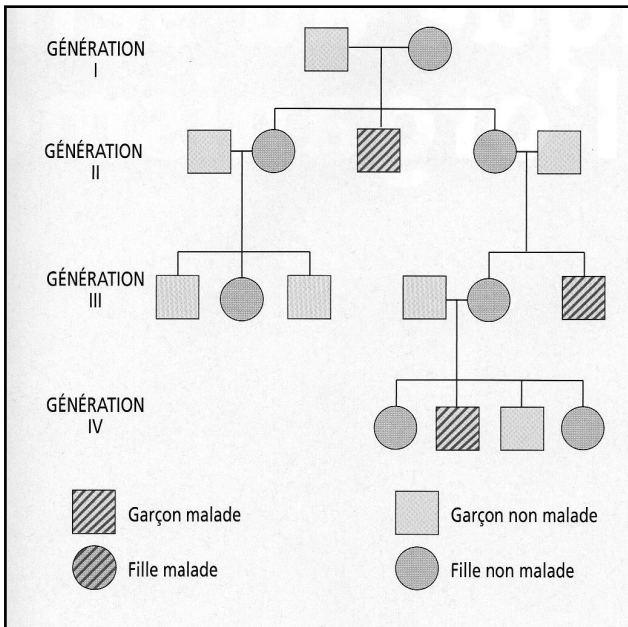


Caryotype 3



Caryotype 4

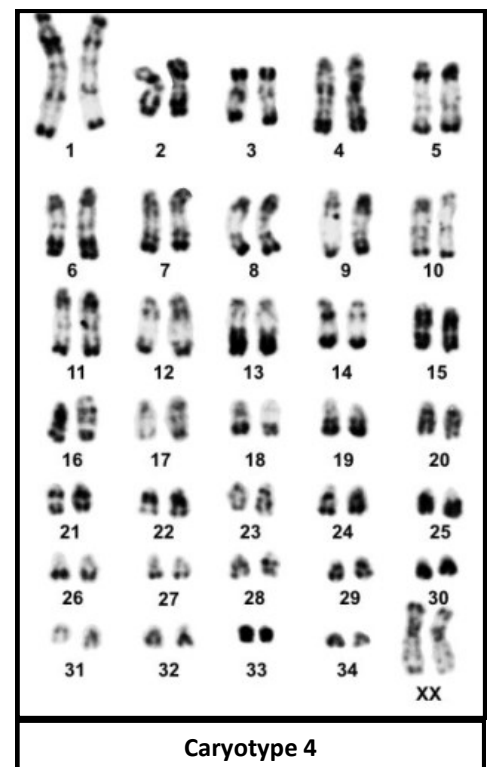
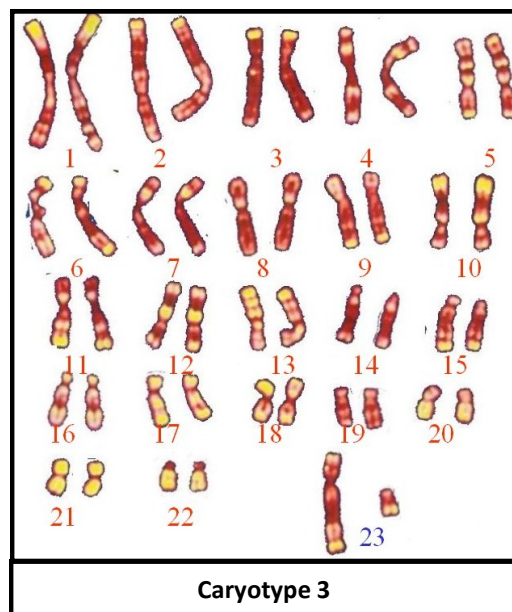
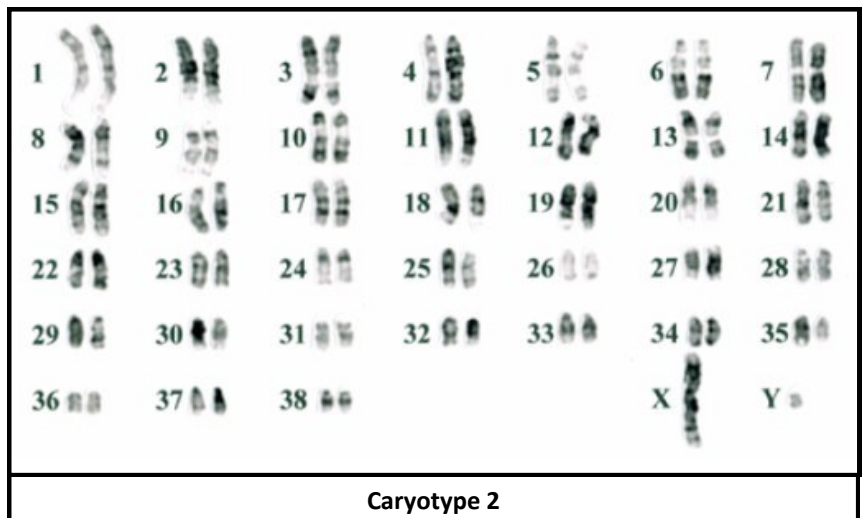
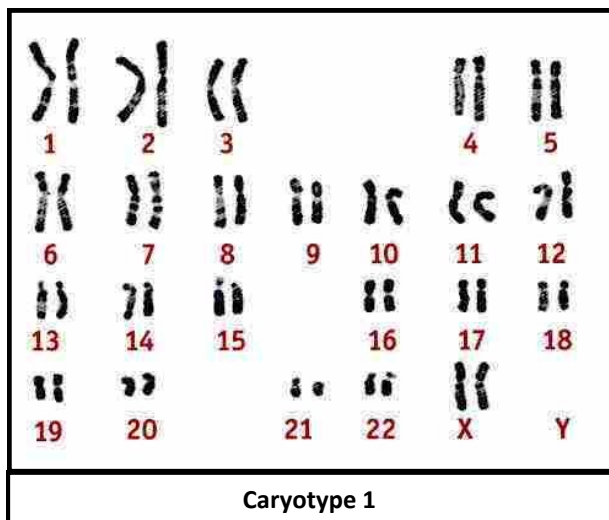
Présentation, soin, orthographe et rédaction des phrases. / 1



La myopathie de Duchenne entraîne une atrophie progressive des muscles.

- 1- Explique ce qu'est un caractère héréditaire. ( / 2 )
- 2- Utilise l'arbre généalogique **pour expliquer (en justifiant ta réponse)** si la maladie de Duchenne est héréditaire. ( / 3 )
- 3- Que remarque tu de **particulier a propos du sexe des individus atteints** par cette maladie? **Quelle hypothèse** peux-tu faire quand au chromosome sur lequel se trouve le caractère responsable de cette maladie? ( / 4 )
- 4- Cite deux exemples de caractères non héréditaires. ( / 2 )

Arbre généalogique d'une famille touchée par la myopathie de Duchenne



- 3- Parmi les 4 caryotypes présentés, **indique** ceux qui appartiennent à l'espèce **humaine** et **justifie** ta réponse. ( / 4 )
- 4- Pour chacun des 4 caryotypes, **indique en justifiant ta réponse** s'il s'agit d'un individu mâle ou d'un individu femelle. ( / 4 )