

Activité 2 : J'étudie les changements de forme du papillon au cours des saisons

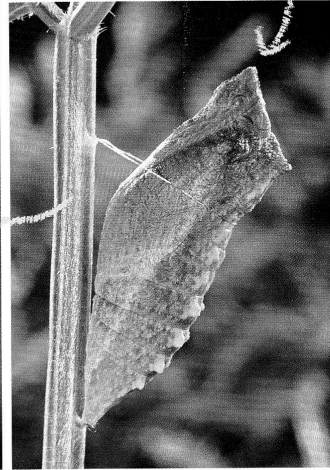
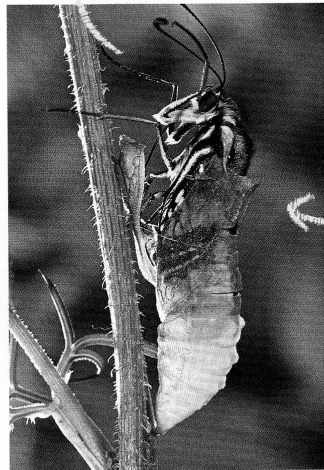
Lis attentivement le document ci – dessous puis remplis le tableau et le schéma à droite.

A
Fin du printemps : le papillon adulte vole dans les jardins, les prairies et les friches. Il peut vivre environ un mois. Après l'accouplement, la femelle pond ses œufs sur une plante.



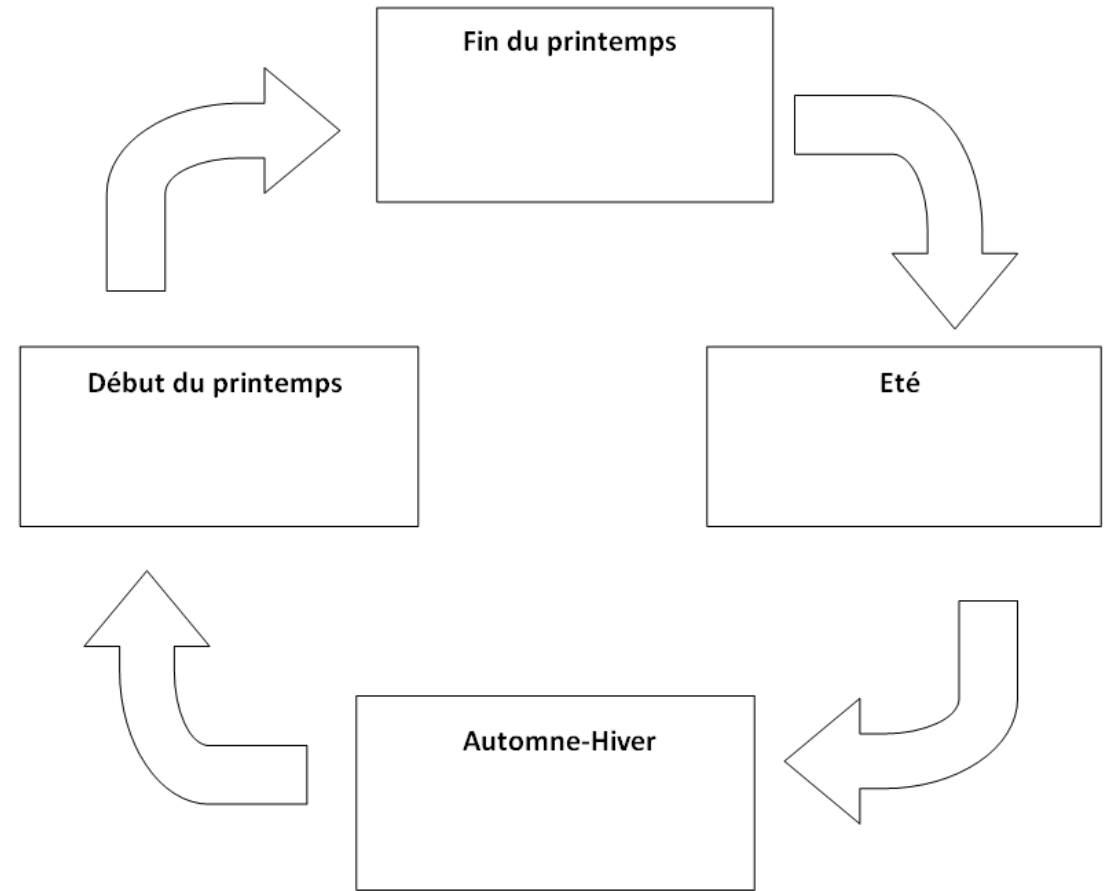
B
Été
pendant une trentaine de jours, la larve (une chenille) se nourrit du feuillage et des fleurs de certaines plantes (carotte sauvage, fenouil, etc.). Elle peut multiplier sa masse par mille en deux semaines!

C
Début du printemps : la chrysalide se transforme en papillon adulte capable de se reproduire.







D
Automne-hiver : la larve devient une nymphe (ou chrysalide). Fixée à la tige, elle se confond avec la plante. Elle reste ainsi immobile tout l'hiver sans s'alimenter.





1 Le papillon machaon à quatre moments de sa vie. Œuf, larve, nymphe et adulte sont quatre formes qui correspondent à quatre stades de son développement.










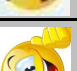
Titre :

Saison	Fin du printemps	Été	Automne - Hiver	Début du printemps
Forme du papillon machaon				

Activité 2 : J'étudie les changements de forme du papillon au cours des saisons				Partie 2	
Capacité travaillée : Extraire les informations importantes de documents pour remplir un schéma et un tableau				Chapitre 1	
Dans cette activité je m'entraîne à :	J'ai réussi si :				
Tirer des informations de documents	J'ai lu attentivement les documents pour remplir le tableau avec les informations correspondant à la forme du papillon à chaque saison				
Remplir un schéma	J'ai remplis le schéma du cycle de vie du papillon en plaçant et décrivant chaque étape				

Activité 2 : J'étudie les changements de forme du papillon au cours des saisons				Partie 2	
Capacité travaillée : Extraire les informations importantes de documents pour remplir un schéma et un tableau				Chapitre 1	
Dans cette activité je m'entraîne à :	J'ai réussi si :				
Tirer des informations de documents	J'ai lu attentivement les documents pour remplir le tableau avec les informations correspondant à la forme du papillon à chaque saison				
Remplir un schéma	J'ai remplis le schéma du cycle de vie du papillon en plaçant et décrivant chaque étape				

Activité 2 : J'étudie les changements de forme du papillon au cours des saisons				Partie 2	
Capacité travaillée : Extraire les informations importantes de documents pour remplir un schéma et un tableau				Chapitre 1	
Dans cette activité je m'entraîne à :	J'ai réussi si :				
Tirer des informations de documents	J'ai lu attentivement les documents pour remplir le tableau avec les informations correspondant à la forme du papillon à chaque saison				
Remplir un schéma	J'ai remplis le schéma du cycle de vie du papillon en plaçant et décrivant chaque étape				

Partie 2	Chapitre 1			
				
				
				
Activité 2 : J'étudie les changements de forme du papillon au cours des saisons	Capacité travaillée : Extraire les informations importantes de documents pour remplir un schéma et un tableau	J'ai réussi si :	J'ai lu attentivement les documents pour remplir le tableau avec les informations correspondant à la forme du papillon à chaque saison	J'ai remplis le schéma du cycle de vie du papillon en plaçant et décrivant chaque étape
		Dans cette activité je m'entraîne à :	Tirer des informations de documents	Remplir un schéma