

### Activité 3 : Je cherche à quel niveau du tube digestif les nutriments passent dans le sang

Nous savons que les nutriments se forment lors de la digestion. Ces nutriments sont indispensables à nos muscles (et à nos autres organes), nous savons qu'ils en ont besoin pour fabriquer leur énergie et qu'ils trouvent ces nutriments dans le sang.

Ces connaissances nous permettent de déduire que les nutriments formés dans le tube digestif doivent absolument se retrouver dans le sang pour alimenter tous les organes de notre corps..

**Problème :** A quel niveau du tube digestif les nutriments passent-ils dans le sang ?

1- **Analyse le document 1 :**

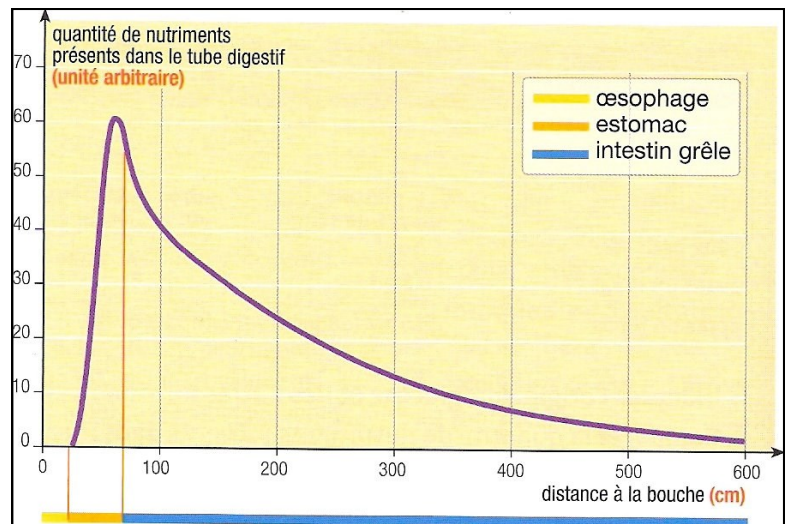
- A quel niveau du tube digestif les nutriments apparaissent ? Explique pourquoi.
- A quel niveau du tube digestif la quantité de nutriments commencent à diminuer ? Propose une explication.
- Grâce à ces informations, formule une hypothèse qui répond au problème posé.

2- **En une phrase résume les informations importantes que t'apportent les documents 2 et 3 sur l'intestin grêle.**

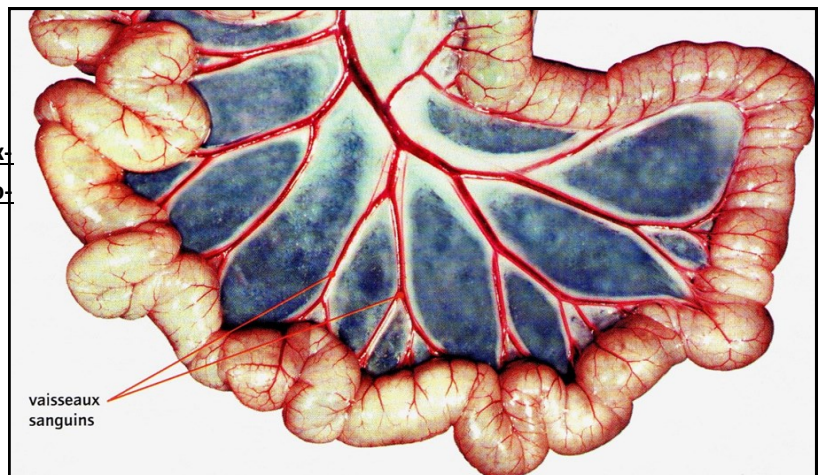
3- **Etudie le document 4 :**

- Compare les quantités de nutriments dans le sang qui entre et qui sort de l'intestin grêle.
- Que peux tu en déduire ?

4- **En utilisant tes réponses aux questions précédentes, explique, si tu as validé ton hypothèse et répond ainsi au problème posé.**



Doc.1 : Graphique de la quantité de nutriments le long du tube digestif



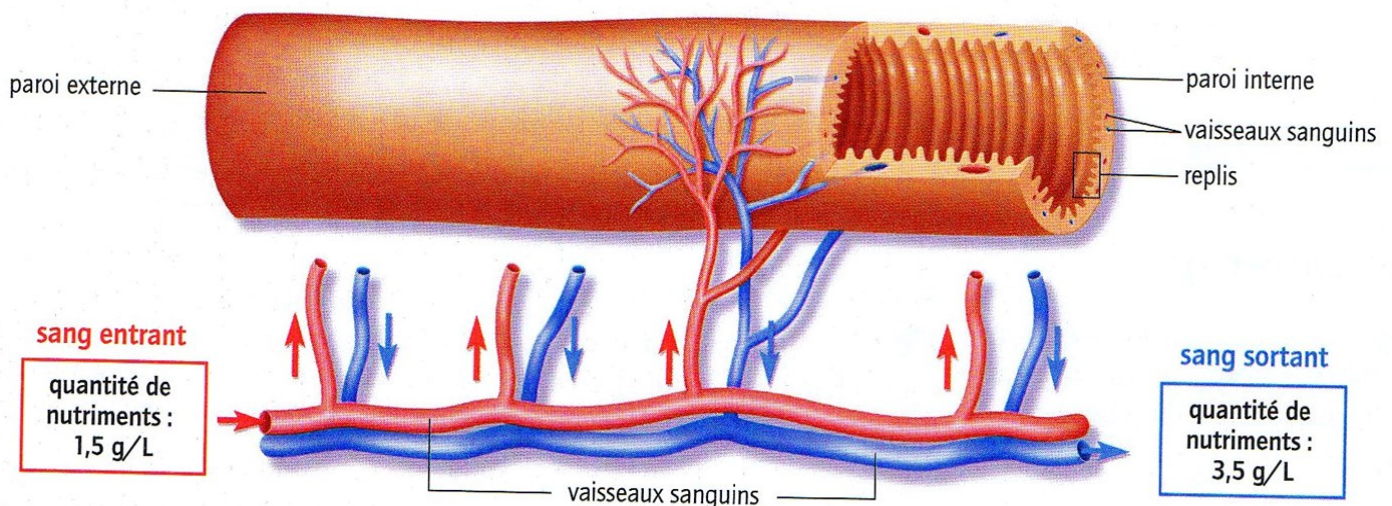
Doc.3 : Photographie d'une portion d'intestin grêle de lapin observé sur une dissection.

**Doc 2 :** Quelques caractéristiques de l'intestin grêle humain :

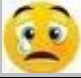



**Longueur :** Environ 7 mètres.





**Surface totale :** Environ 200 m<sup>2</sup>





**Epaisseur de la paroi :** Une seule couche de cellules.







Doc.4 : Schéma d'une portion d'intestin grêle montrant la quantité de nutriments dans le sang entrant et dans le sang sortant

<b>Activité 3 : Je cherche à quel niveau du tube digestif les nutriments passent dans le sang</b>		Partie 2			
<b>Problème : A quel niveau du tube digestif les nutriments passent-ils dans le sang ?</b>		Chapitre 3			
<b>Capacités travaillées :</b> Extraire les informations utiles et les mettre en relation pour répondre au problème posé					
<b>Dans cette activité je m'entraîne à :</b>	<b>J'ai réussi si :</b>				
Emettre une hypothèse	J'ai formulé une hypothèse qui explique à quel endroit du tube digestif les nutriments passent dans le sang				
Extraire l'information utile de plusieurs documents et les mettre en relation pour répondre au problème posé	Je peux expliquer de manière précise et justifiée à quel endroit du tube digestif les nutriments passent dans le sang.				

<b>Activité 3 : Je cherche à quel niveau du tube digestif les nutriments passent dans le sang</b>		Partie 2			
<b>Problème : A quel niveau du tube digestif les nutriments passent-ils dans le sang ?</b>		Chapitre 3			
<b>Capacités travaillées :</b> Extraire les informations utiles et les mettre en relation pour répondre au problème posé					
<b>Dans cette activité je m'entraîne à :</b>	<b>J'ai réussi si :</b>				
Emettre une hypothèse	J'ai formulé une hypothèse qui explique à quel endroit du tube digestif les nutriments passent dans le sang				
Extraire l'information utile de plusieurs documents et les mettre en relation pour répondre au problème posé	Je peux expliquer de manière précise et justifiée à quel endroit du tube digestif les nutriments passent dans le sang.				

<b>Activité 3 : Je cherche à quel niveau du tube digestif les nutriments passent dans le sang</b>		Partie 2			
<b>Problème : A quel niveau du tube digestif les nutriments passent-ils dans le sang ?</b>		Chapitre 3			
<b>Capacités travaillées :</b> Extraire les informations utiles et les mettre en relation pour répondre au problème posé					
<b>Dans cette activité je m'entraîne à :</b>	<b>J'ai réussi si :</b>				
Emettre une hypothèse	J'ai formulé une hypothèse qui explique à quel endroit du tube digestif les nutriments passent dans le sang				
Extraire l'information utile de plusieurs documents et les mettre en relation pour répondre au problème posé	Je peux expliquer de manière précise et justifiée à quel endroit du tube digestif les nutriments passent dans le sang.				

<b>Activité 3 : Je cherche à quel niveau du tube digestif les nutriments passent dans le sang</b>		Partie 2			
<b>Problème : A quel niveau du tube digestif les nutriments passent-ils dans le sang ?</b>		Chapitre 3			
<b>Capacités travaillées :</b> Extraire les informations utiles et les mettre en relation pour répondre au problème posé					
<b>Dans cette activité je m'entraîne à :</b>	<b>J'ai réussi si :</b>				
Emettre une hypothèse	J'ai formulé une hypothèse qui explique à quel endroit du tube digestif les nutriments passent dans le sang				
Extraire l'information utile de plusieurs documents et les mettre en relation pour répondre au problème posé	Je peux expliquer de manière précise et justifiée à quel endroit du tube digestif les nutriments passent dans le sang.				