

Activité n°5 : Je cherche l'origine des règles

Les règles (ou menstruations) sont des écoulements de sang qui interviennent tous les 28 jours. Loin d'être inquiétantes, ces pertes de sang sont au contraire un signe du bon fonctionnement de l'appareil reproducteur féminin.

Problème : D'où provient cet écoulement de sang ?

Hypothèses :

.....

.....

Afin de vérifier si ces hypothèses sont vraies ou fausses, plusieurs documents vous sont présentés.

Travail à faire : En utilisant les documents suivants, détermine l'origine des règles et vérifie si tes hypothèses sont vraies ou fausses.

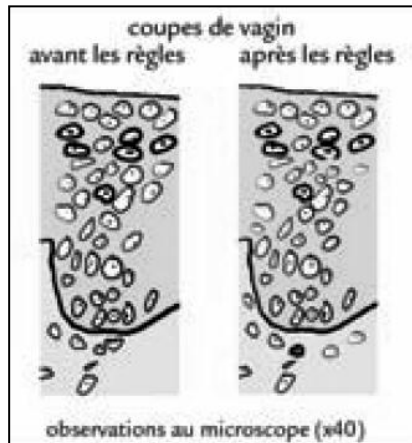
Remarque : les règles sont un écoulement de sang, ce sang provient donc de vaisseaux sanguins.

J'interprète des observations

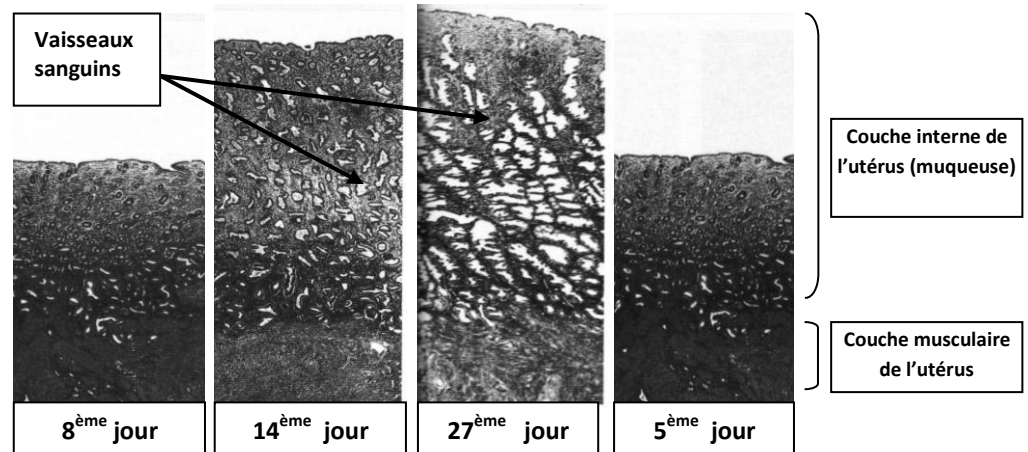
Des observations microscopiques de la paroi du vagin de plusieurs femmes ont été réalisées à différents moments de leurs cycles. Voici les résultats :

- épaisseur : 4 à 5 mm pendant tout le cycle ;
- vaisseaux sanguins : le nombre et la taille ne varient pas au cours du cycle.

Doc. 1 : Description de la paroi du vagin au cours du cycle de la femme



Doc. 2 : Schémas de coupes de vagin observées au microscope avant et après les règles



Doc. 3 : Evolution de l'épaisseur de la paroi de l'utérus au cours des cycles de la femme

Aides :

- 1- Quelles modifications observe-t-on au niveau du vagin au cours du cycle de la femme ?
- 2- L'hypothèse selon laquelle les règles proviennent du vagin semble-t-elle probable ? Explique pourquoi.
- 3- Décris l'évolution de la paroi de l'utérus au cours du temps.
- 4- Quelle hypothèse peut-on confirmer grâce à ce document ? Donne une explication précise à l'écoulement de sang.

Aides :

- 1- Quelles modifications observe-t-on au niveau du vagin au cours du cycle de la femme ?
- 2- L'hypothèse selon laquelle les règles proviennent du vagin semble-t-elle probable ? Explique pourquoi.
- 3- Décris l'évolution de la paroi de l'utérus au cours du temps.
- 4- Quelle hypothèse peut-on confirmer grâce à ce document ? Donne une explication précise à l'écoulement de sang.

Aides :

- 1- Quelles modifications observe-t-on au niveau du vagin au cours du cycle de la femme ?
- 2- L'hypothèse selon laquelle les règles proviennent du vagin semble-t-elle probable ? Explique pourquoi.
- 3- Décris l'évolution de la paroi de l'utérus au cours du temps.
- 4- Quelle hypothèse peut-on confirmer grâce à ce document ? Donne une explication précise à l'écoulement de sang.

Aides :

- 1- Quelles modifications observe-t-on au niveau du vagin au cours du cycle de la femme ?
- 2- L'hypothèse selon laquelle les règles proviennent du vagin semble-t-elle probable ? Explique pourquoi.
- 3- Décris l'évolution de la paroi de l'utérus au cours du temps.
- 4- Quelle hypothèse peut-on confirmer grâce à ce document ? Donne une explication précise à l'écoulement de sang.

Aides :

- 1- Quelles modifications observe-t-on au niveau du vagin au cours du cycle de la femme ?
- 2- L'hypothèse selon laquelle les règles proviennent du vagin semble-t-elle probable ? Explique pourquoi.
- 3- Décris l'évolution de la paroi de l'utérus au cours du temps.
- 4- Quelle hypothèse peut-on confirmer grâce à ce document ? Donne une explication précise à l'écoulement de sang.

Aides :

- 1- Quelles modifications observe-t-on au niveau du vagin au cours du cycle de la femme ?
- 2- L'hypothèse selon laquelle les règles proviennent du vagin semble-t-elle probable ? Explique pourquoi.
- 3- Décris l'évolution de la paroi de l'utérus au cours du temps.
- 4- Quelle hypothèse peut-on confirmer grâce à ce document ? Donne une explication précise à l'écoulement de sang.

Aides :

- 1- Quelles modifications observe-t-on au niveau du vagin au cours du cycle de la femme ?
- 2- L'hypothèse selon laquelle les règles proviennent du vagin semble-t-elle probable ? Explique pourquoi.
- 3- Décris l'évolution de la paroi de l'utérus au cours du temps.
- 4- Quelle hypothèse peut-on confirmer grâce à ce document ? Donne une explication précise à l'écoulement de sang.