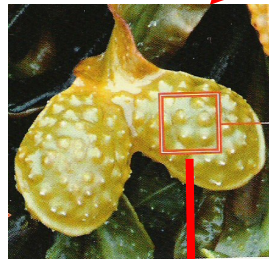
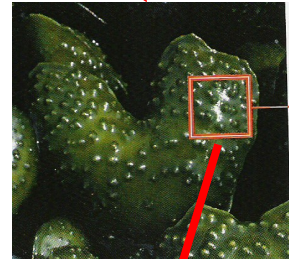


LA REPRODUCTION SEXUEE DU FUCUS VESICULEUX

Les fucus est une algue marine. Vers février-mars, les extrémités du fucus gonflent, se couvrent de petits boutons et changent de couleur : vert pour les pieds mâles et jaune pour les pieds femelles.

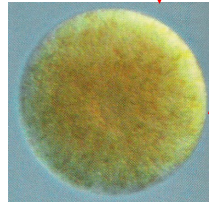


Gonflement du pied femelle

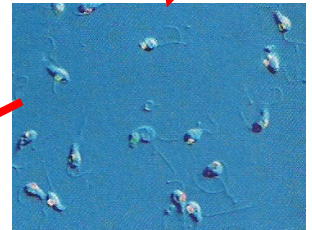


Gonflement du pied mâle

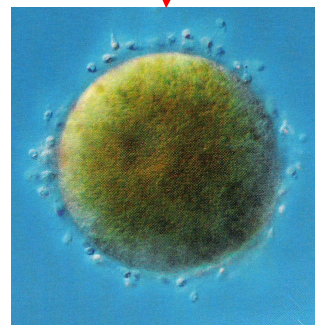
Ces gonflements libèrent un très grand nombre de cellules reproductrices mâles et femelles dans la mer.



Cellule reproductrice femelle : ovule



Cellule reproductrice mâle : spermatozoïde



La cellule reproductrice femelle attire la cellule reproductrice mâle, elles se rencontrent dans la mer. L'union d'une cellule reproductrice mâle avec une cellule reproductrice femelle s'appelle la fécondation. La cellule œuf, issue de cette fécondation, va se diviser et donner un nouveau fucus.

