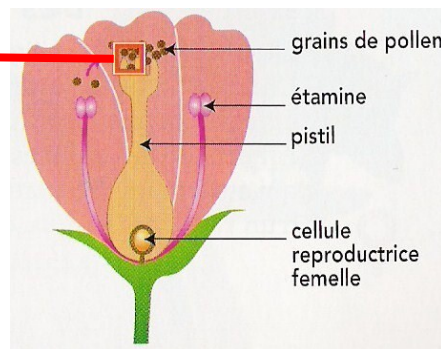
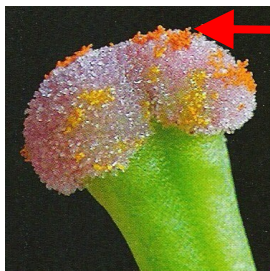


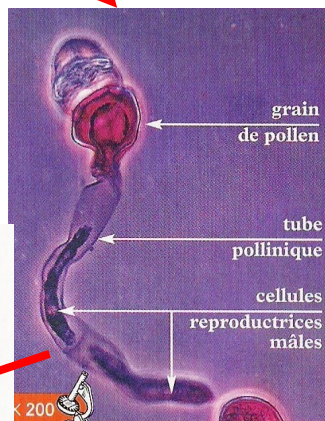
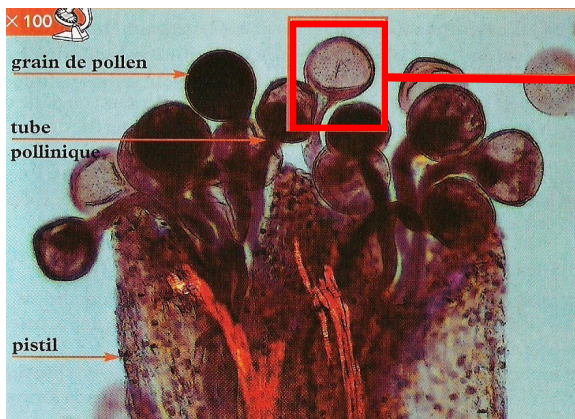
LA REPRODUCTION SEXUEE D'UNE PLANTE A FLEUR : LE LYS



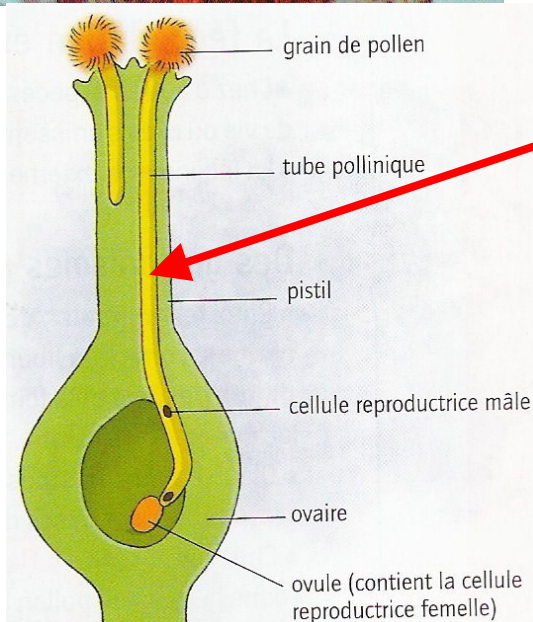
Chez les plantes à fleurs, les étamines sont les organes reproducteurs mâles et, le pistil est l'organe reproducteur femelle.



Les grains de pollen, produits par les étamines, contiennent les cellules reproductrices mâles. L'ovaire contient les cellules reproductrices femelles : les ovules.



Lorsqu'un grain de pollen se dépose au sommet du pistil d'une fleur de la même espèce, un tube pollinique se forme et s'enfonce dans le pistil. Ce tube conduit la cellule reproductrice mâle vers la cellule reproductrice femelle. L'union de ces deux cellules s'appelle la fécondation.



La fécondation est à l'origine d'une cellule œuf qui deviendra l'embryon contenu dans la graine.