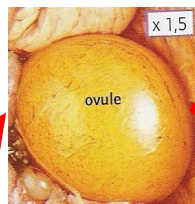
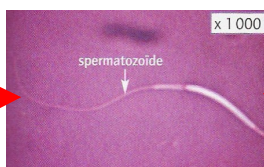
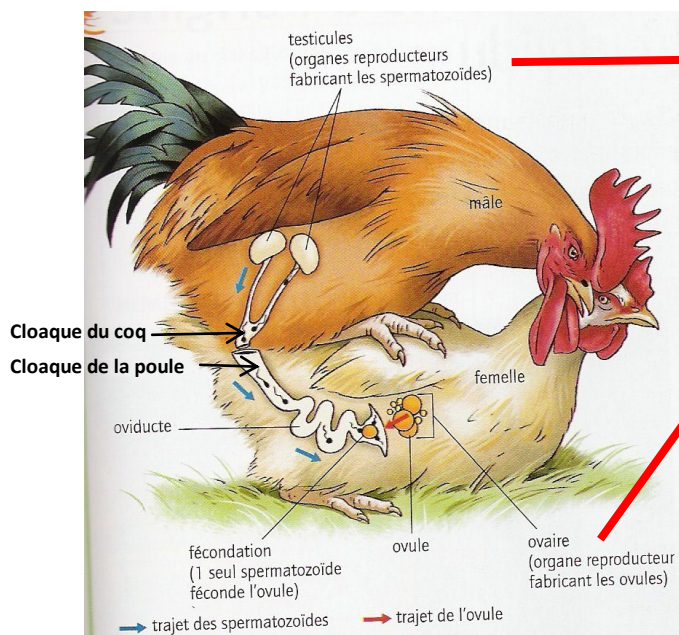


LA REPRODUCTION DE LA POULE

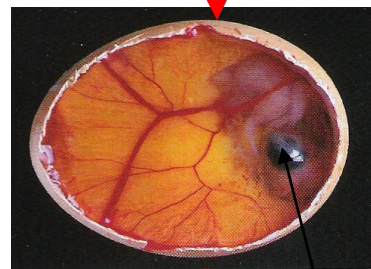


La poule pond des œufs : elle est ovipare. L'accouplement se limiter à accoler les deux cloaques du mâle et de la femelle (il n'y a pas de pénétration).

La mâle dépose ses cellules sexuelles (spermatozoïdes) à l'entrée du cloaque de la femelle. Ils se déplacent dans le conduit reproducteur (oviducte) pour rejoindre la cellule reproductrice femelle (ovule)



Cellule œuf



embryon

L'union d'une cellule reproductrice mâle avec la cellule reproductrice femelle : la fécondation, a lieu dans l'oviducte. Elle aboutit à la formation d'une cellule œuf.

La cellule œuf devient un embryon qui s'entoure d'une coquille, ce qui forme un œuf. Celui-ci descend dans l'oviducte, est pondu, puis couvé par la poule. A l'éclosion, il donnera un poussin.

