

LA REPRODUCTION SEXUEE DE LA TRUITE



A la fin de l'automne, les truites mâles et femelles remontent la rivière pour atteindre des endroits peu profonds dont le fond est recouvert de graviers.

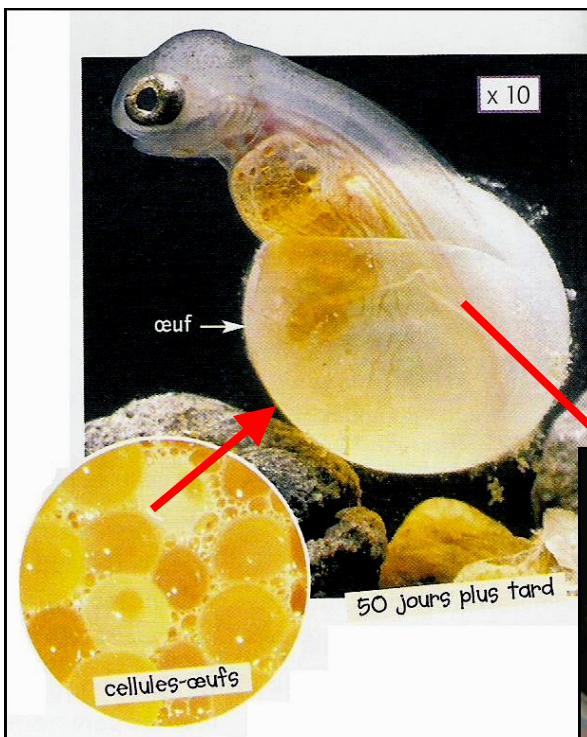
Les truites femelles aménagent des graviers pour y déverser leurs cellules reproductrices femelles (entre 600 000 et 900 000 ovules). Quelques temps après, une truite mâle déverse à son tour ces cellules reproductrices (spermatozoïdes).



Cellules reproductrices femelles



Cellules reproductrices mâles



La fécondation, union d'une cellule reproductrice femelle et d'une cellule reproductrice mâle, aboutit à la formation d'un millier de cellules œufs qui se développent et donnent des œufs. L'éclosion des œufs donnent naissance à des alevins (850 environ) possédant une poche riche en réserves nutritives. Très peu d'alevins deviendront adultes (environ 25 au bout d'un an).



Alevin de truite