

TETE, YEUX, BOUCHE : Les animaux

SQUELETTE INTERNE : Les Vertébrés

4 MEMBRES (ailes et/ou pattes) : Les Tétrapodes

Mamelles, poils : Les mammifères

Plumes : Les oiseaux

NAGEOIRES AVEC RAYONS : Les Poissons osseux

SQUELETTE EXTERNE, PATTES ARTICULEES : Les Arthropodes

**3 paires de pattes, 1 paires d'antennes :
Les insectes**

**4 paires de pattes :
Les Arachnides**

**COQUILLE ENROULEE, 1 PIED PLAT, 2 TENTACULES SUR LA TETE :
Les Gastéropodes**

Fiche n°1 : L'appareil respiratoire de l'escargot



Photographie d'un escargot vu du dessous, à deux moments différents

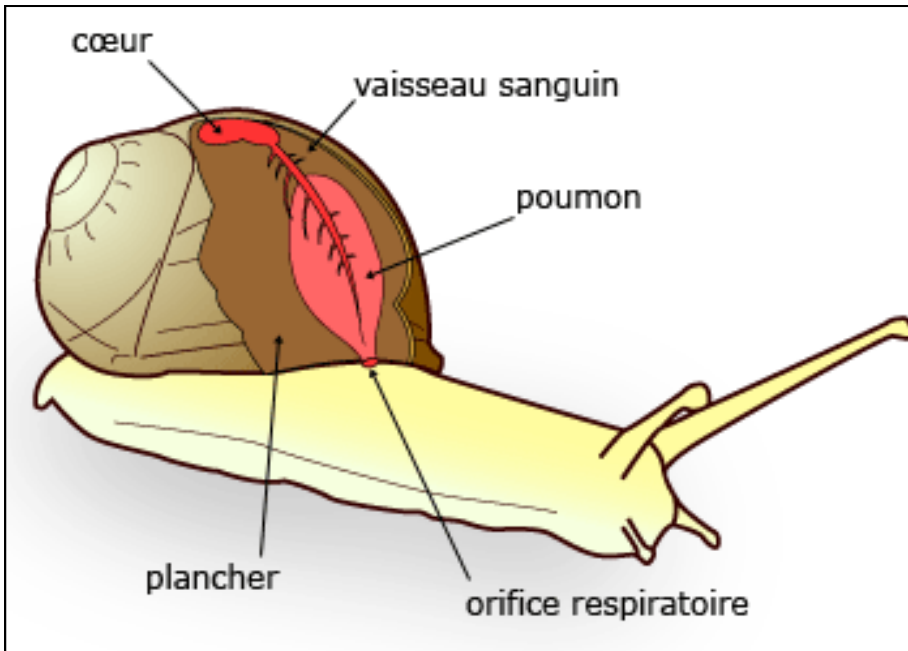


Schéma de l'anatomie de l'escargot

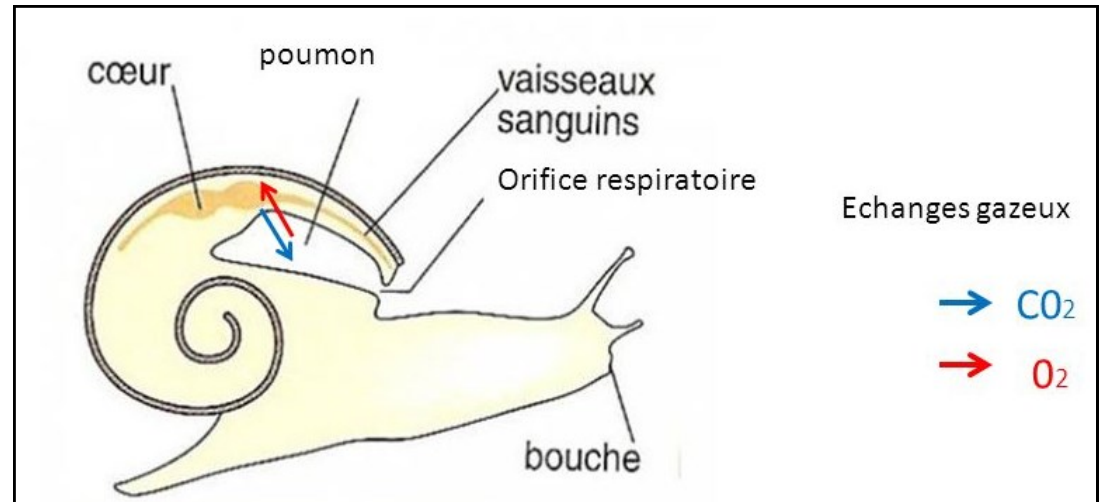


Schéma des échanges gazeux dans le corps de l'escargot

Fiche n°2 : L'appareil respiratoire de la truite



Photographie des branchies du poisson

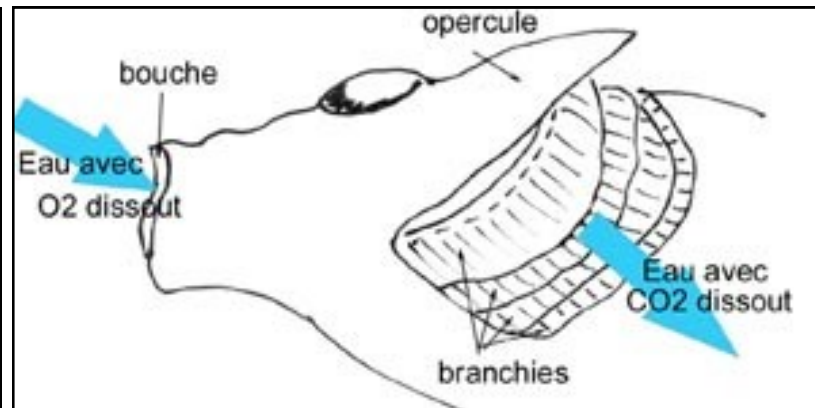
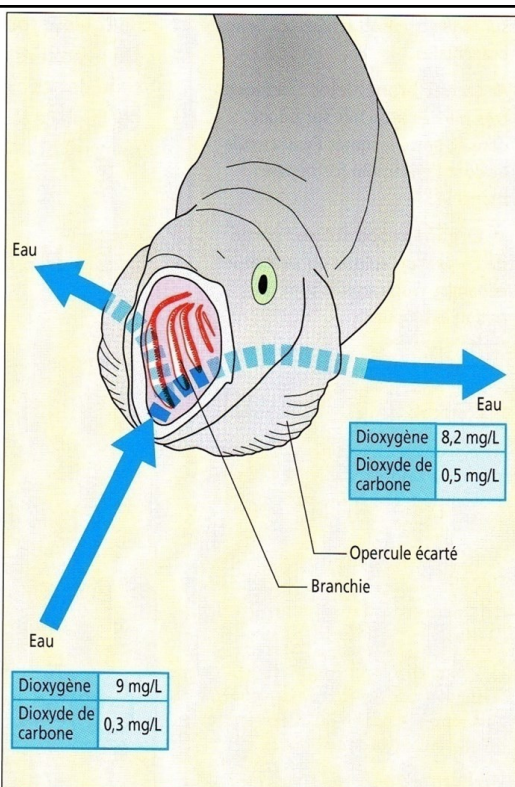


Schéma de l'entrée et de la sortie de l'eau lors de la respiration du poisson



a Poisson vu de face, bouche ouverte. Les opercules (droit et gauche) ont été écartés.

b Composition de l'eau en dioxygène et en dioxyde de carbone, à l'entrée de la bouche et à la sortie des ouïes.

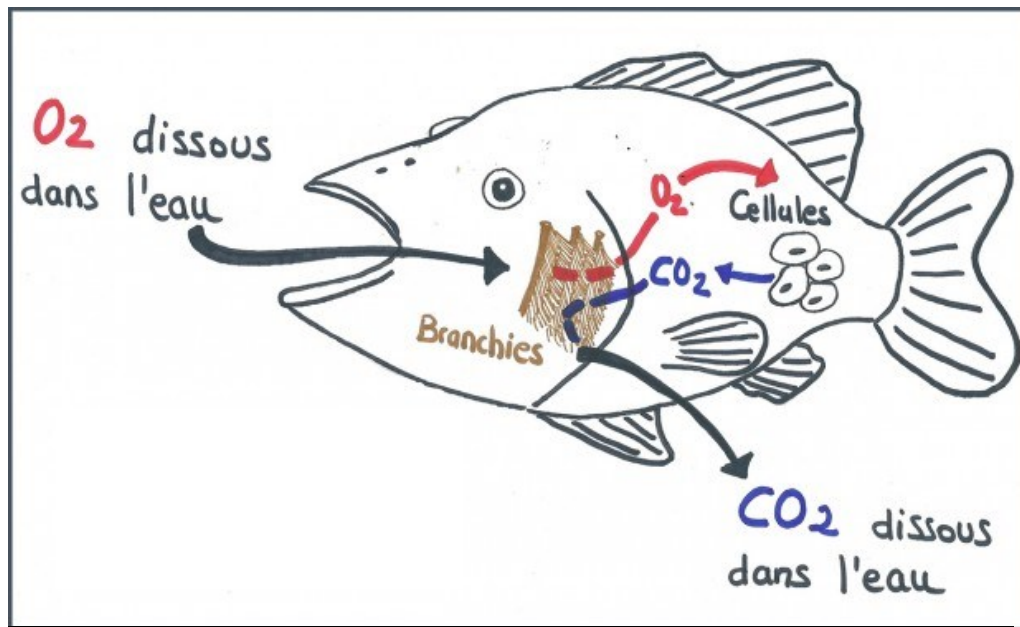


Schéma des échanges de gaz dans le corps du poisson

Fiche n°3 : L'appareil respiratoire du cricquet



Photographie d'un cricquet

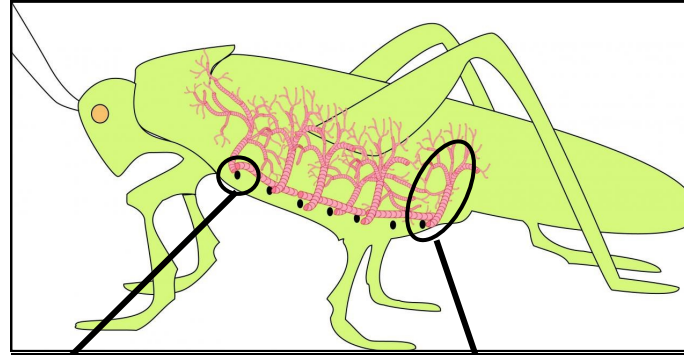
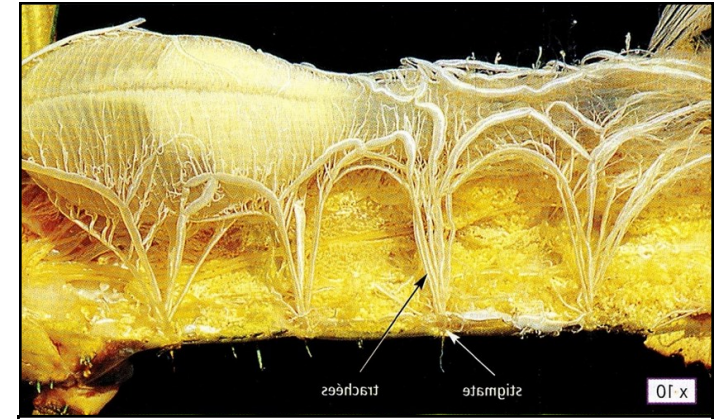


Schéma de l'appareil respiratoire d'un cricquet



Photographie de l'abdomen ouvert (disséqué) du cricquet.

Les trachées forment un réseau de tubes ramifiés.



Photographie de stigmates sur le corps du cricquet. Le cricquet a le corps recouvert d'une cuticule rigide imperméable aux gaz. On observe de petits orifices : les stigmates qui sont le lieu d'entrée et de sortie de l'air.

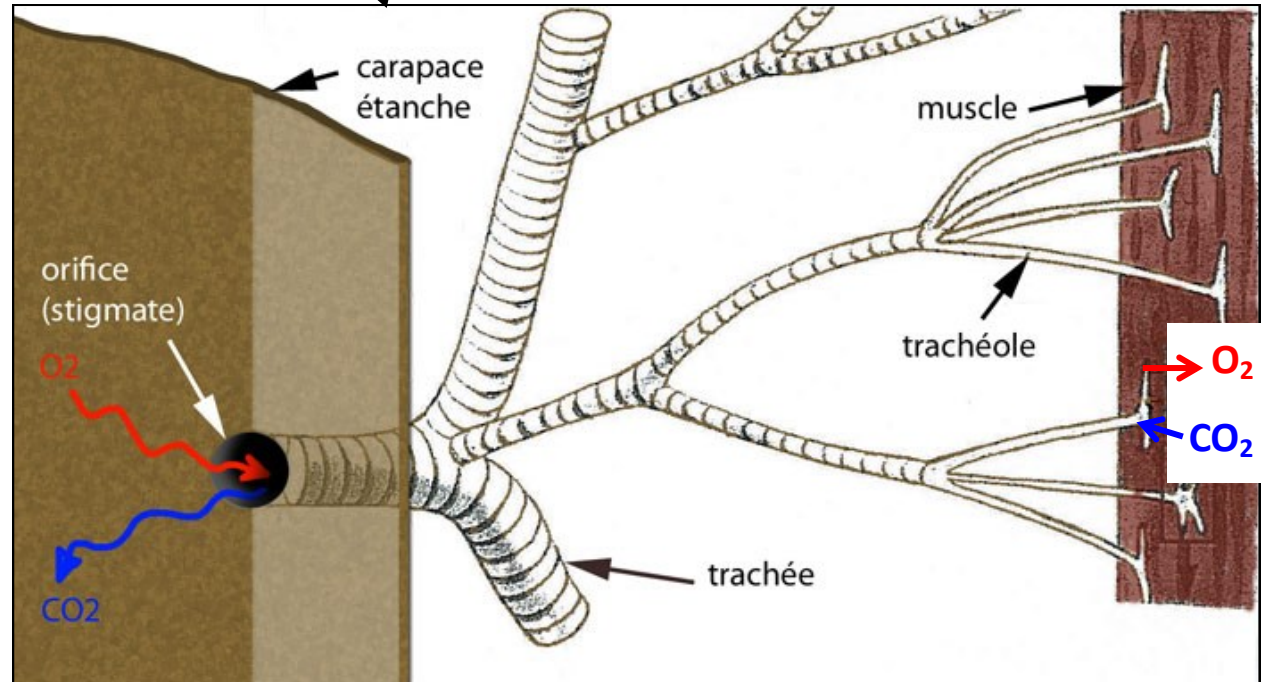


Schéma des échanges de gaz au niveau des trachées d'un cricquet

Fiche n°4 : L'appareil respiratoire du pigeon

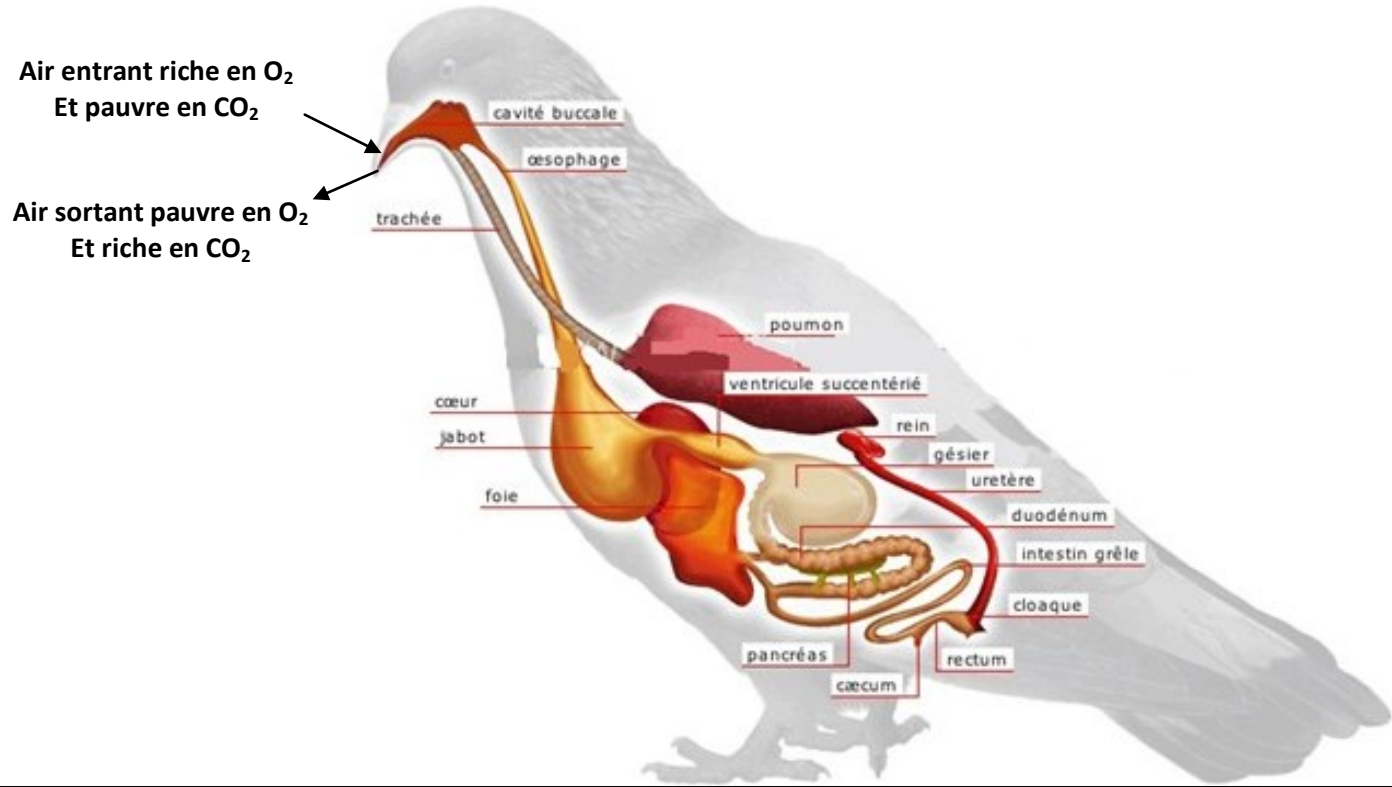
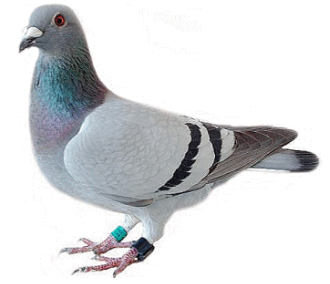


Schéma de l'anatomie du pigeon

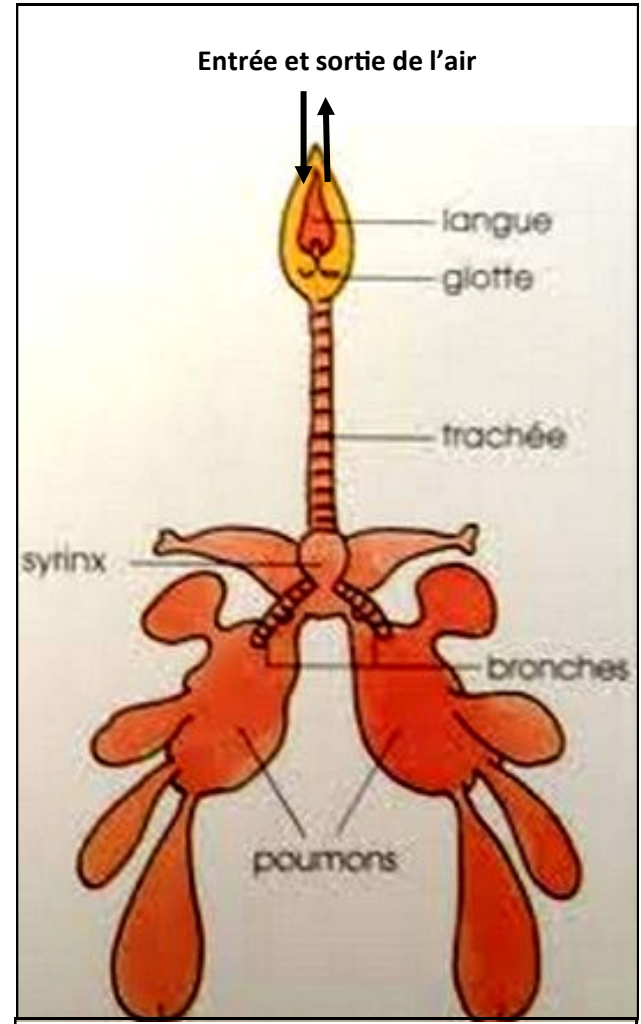


Schéma légendé de l'appareil respiratoire du pigeon