



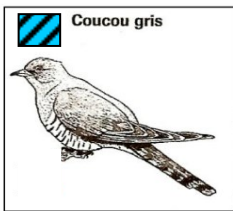

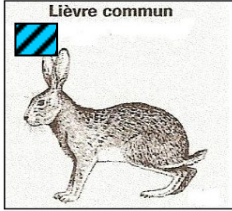

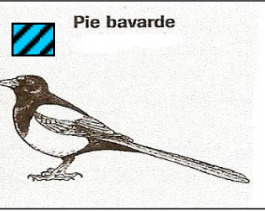

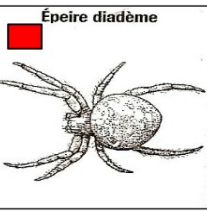

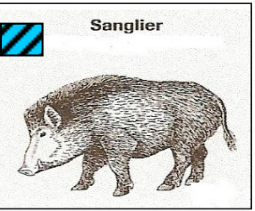

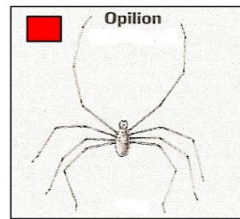

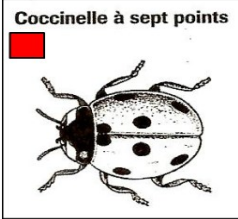

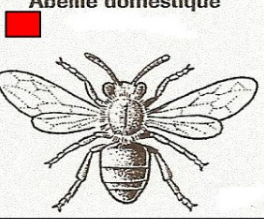

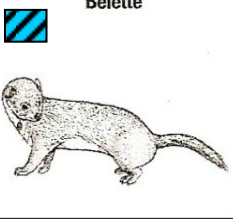

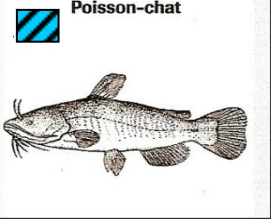

Devoir Maison Chapitre 1

Nom, prénom :

Exercice 1 :

 Etre vivant qui possède un squelette interne

 Etre vivant qui possède un squelette externe, une peau très dure

 <p> Cocou gris</p>	 <p> Lièvre commun</p>	 <p> Pie bavarde</p>	 <p> Épeire diadème</p>	 <p> Sanglier</p>
 <p> Opilion</p>	 <p> Coccinelle à sept points</p>	 <p> Abeille domestique</p>	 <p> Belette</p>	 <p> Poisson-chat</p>

..... (Groupe des êtres vivants)

Squelette interne, colonne vertébrale (Groupe des vertébrés)

Squelette externe
pattes articulées

4 membres

poils
(Groupe des mammifères)

plumes
(Groupe des oiseaux)

Nageoires à rayons
(Groupe des poissons)

6 pattes 1
paire
d'antennes

8 pattes

1- En utilisant les caractères des espèces, replace chacun de ces animaux dans les groupes emboîtés ci-dessus (écris leur nom dans la bonne boîte). (/2.5)

2- Dans le plus grand groupe, complète les pointillés (le caractère que TOUS les êtres vivants ont en commun). (/0.5)

Exercice 2 :



Ces deux arbres appartiennent à la même espèce : ce sont des hêtres communs.

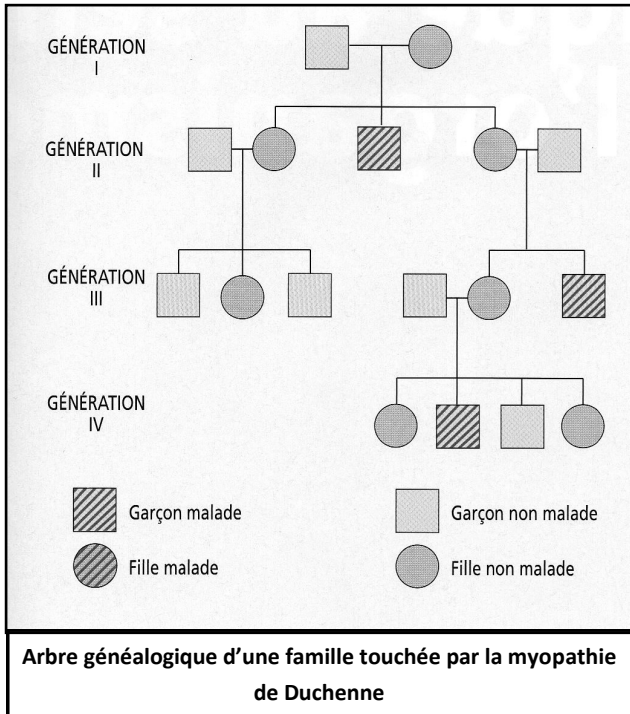
L'arbre A a une allure particulière. Pourtant si l'on récupère ses graines et qu'on les sème dans un autre endroit, ils auront l'allure de l'arbre B.

1- Décris « l'allure particulière » de l'arbre A. (/1)

2- Propose une explication. (/1)

3- Explique en le justifiant si ce caractère est héréditaire ou pas. (/3)

Exercice 3 :



La myopathie de Duchenne entraîne une atrophie progressive des muscles.

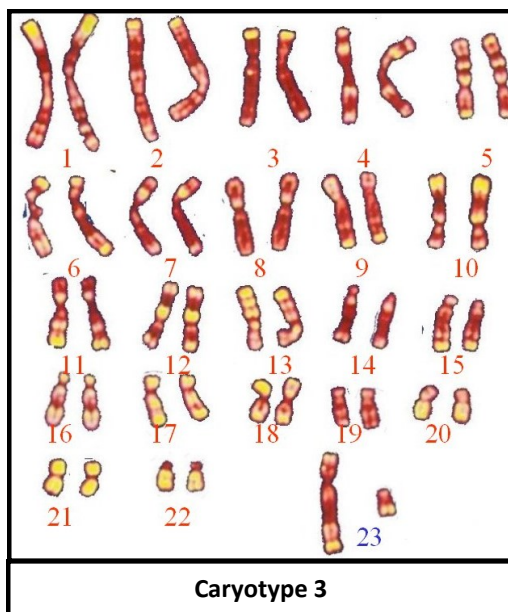
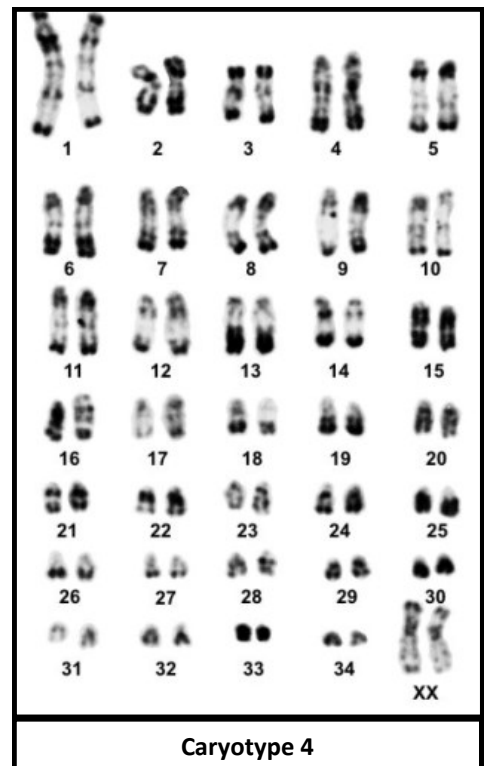
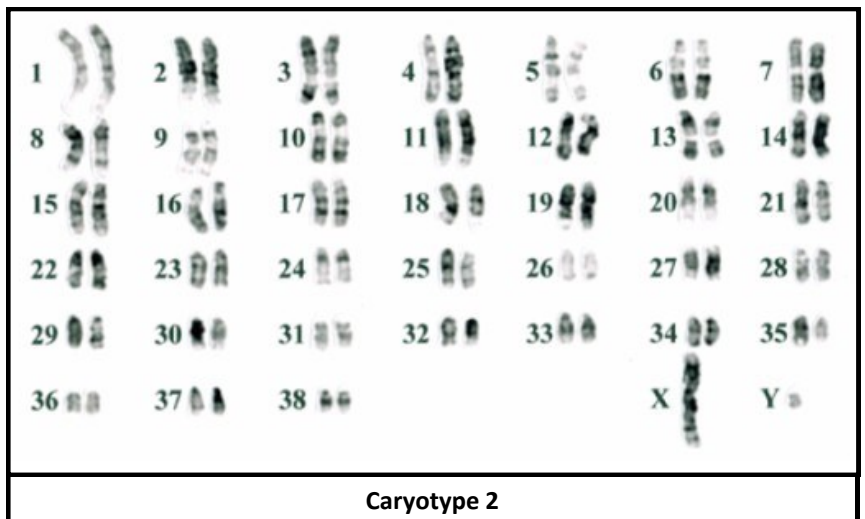
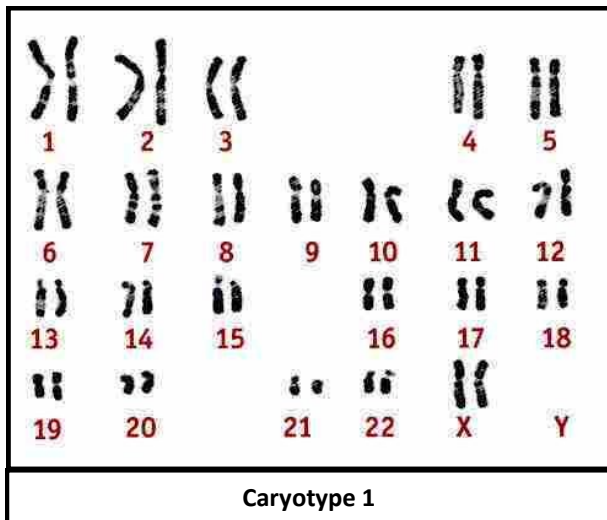
1- Explique ce qu'est un caractère héréditaire. (/ 1)

2- Utilise l'arbre généalogique **pour expliquer (en justifiant ta réponse)** si la maladie de Duchenne est héréditaire. (/ 2)

3- Que remarque tu de **particulier a propos du sexe des individus** atteints par cette maladie? **Quelle hypothèse** peux-tu faire quand au chromosome sur lequel se trouve le caractère responsable de cette maladie? (/ 2)

4- Cite deux exemples de caractères non héréditaires. (/ 2)

Exercice 4 :



1- Parmi les 4 caryotypes présentés, **indique** ceux qui appartiennent à l'espèce **humaine** et **justifie ta réponse**. (/ 2)

2- Pour chacun des 4 caryotypes, **indique en justifiant ta réponse** s'il s'agit d'un individu mâle ou d'un individu femelle. (/ 2)

Soin, présentation, construction des phrases (/ 1)