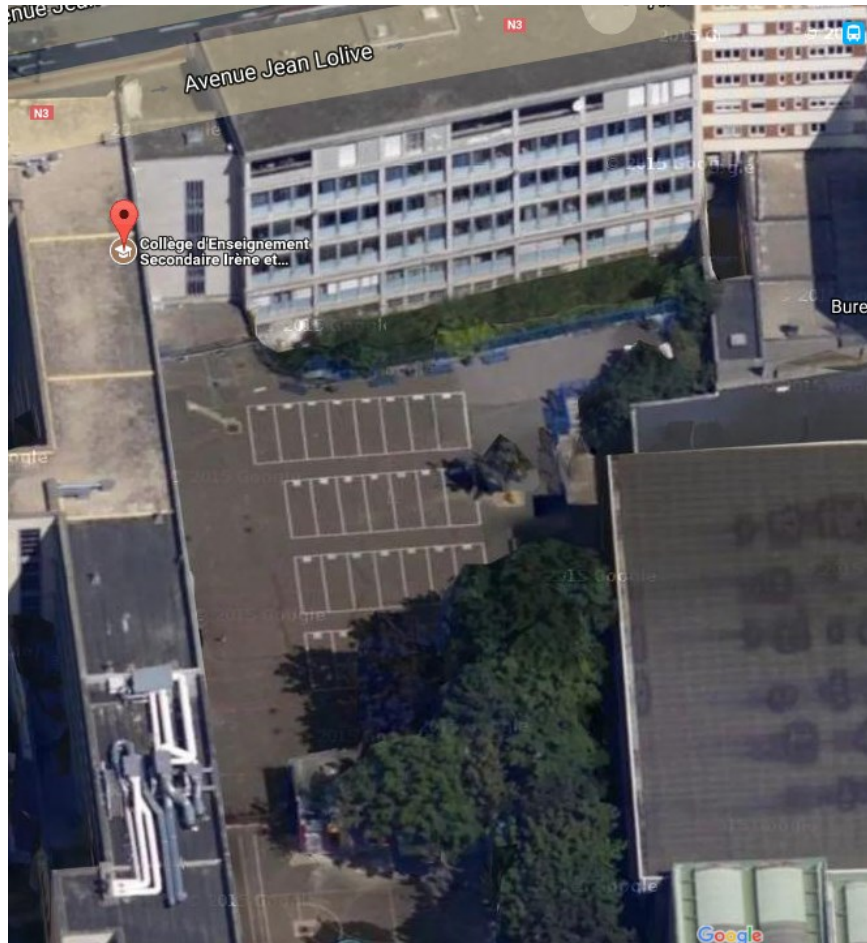


Activité 1 : Je pars à la découverte de mon environnement proche

Notre environnement est l'espace qui nous entoure et tous les éléments qui se trouvent dans cet espace. En nous déplaçant dans notre environnement proche, c'est-à-dire le collège, nous allons chercher les différents éléments qui le composent.

Le plan du collège :



Voici le classement final de tous ces éléments. Pour bien comprendre le classement, il faut le présenter sous la forme

Les catégories			
Les éléments observés			

Titre :