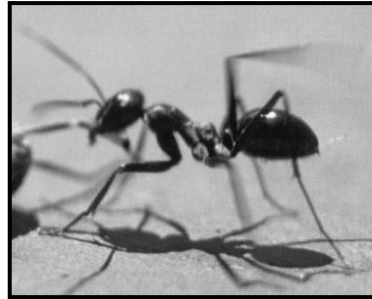


FICHE D'IDENTITE n°3

Mon nom :



Je possède :

OUI

NON

Une tête

Des yeux

Un squelette (des os)

Une peau très dure

Des antennes

Grâce à quoi je me déplace ? (précise le nombre)

La fourmi noire se reconnaît grâce à sa peau très dure (cuticule) de couleur noire. Elle passe beaucoup de temps à rechercher de la nourriture (graines, cadavres d'insectes, nectar de fleurs...) souvent loin de la fourmilière. Pour retrouver le chemin du retour, elle détecte à l'aide de ses deux antennes les traces odorantes laissées par ses compagnes.

FICHE D'IDENTITE n°7

Mon nom :



Je possède :

OUI

NON

Une tête

Des yeux

Un squelette (des os)

Des mamelles

Des antennes

De quoi mon corps est-il couvert ?

Grâce à quoi je me déplace ? (précise le nombre)

Le pigeon ramier se reconnaît grâce à son plumage gris bleu, à ses ailes barrées de blanc et sa gorge rosée. Son excellente vue lui permet de trouver facilement sa nourriture composée de graines et de fruits.

On le retrouve souvent dans nos villes, nos jardins publics...

FICHE D'IDENTITE n°12

Mon nom :



Je possède :

OUI

NON

Une tête

Des yeux

Un squelette (des os)

Une peau très dure

Des antennes

Grâce à quoi je me déplace ? (précise le nombre)

La tégénaire domestique est entièrement recouverte d'une peau très dure (cuticule). Elle tisse ses robustes toiles aux angles des murs. Grâce à ses longues pattes articulées munies de récepteurs très sensibles, elle ressent la moindre vibration des fils et elle est avertie lorsqu'un insecte se prend dans sa toile. Elle peut alors lui injecter son venin à l'aide de crochets situés sous ses yeux, et le dévorer.

FICHE D'IDENTITE n°1

Mon nom :



Je possède :

OUI

NON

Une tête

Des yeux

Un squelette (des os)

Des mamelles

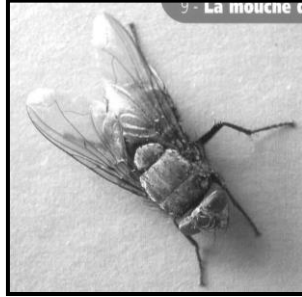
De quoi mon corps est-il couvert ?

Grâce à quoi je me déplace ? (précise le nombre)

Le lapin de garenne peut faire des petits de janvier à juillet. Avant de mettre bas, la femelle tapisse son terrier de brindilles et de poils. Les petits naissent aveugles et sont incapables de marcher. Ils sont allaités par leur mère pendant un mois environ avant de s'alimenter par eux-mêmes de plantes et de graines.

FICHE D'IDENTITE n°9

Mon nom :



Je possède :

OUI

NON

Une tête

Des yeux

Un squelette (des os)

Une peau très dure

Des antennes

Grâce à quoi je me déplace ? (précise le nombre)

La mouche domestique est attirée autant par les matières en décomposition que par les produits sucrés. Elle possède des pattes articulées munies de griffes et de ventouses qui lui permettent de marcher dans toutes les positions, même au plafond. Sa tête pourvue de deux courtes antennes et de gros yeux est recouverte comme le reste du corps d'une peau très dure et rigide.

FICHE D'IDENTITE n°10

Mon nom :



Je possède :

OUI

NON

Une tête

Des yeux

Un squelette (des os)

Des antennes

Grâce à quoi je me déplace ?

Le gardon est très coloré, ses nageoires sont gris bleu et orangées, son œil est rouge et entouré de jaune. C'est un animal paisible qui peut vivre dans beaucoup de rivières, même polluées. Il n'a pas de dents, il se nourrit d'algues vertes, d'insectes et de petits crustacés d'eau douce.

FICHE D'IDENTITE n°5

Mon nom :



Je possède :

OUI

NON

Une tête

Des yeux

Un squelette (des os)

Une peau très dure

Des antennes

Grâce à quoi je me déplace ? (précise le nombre)

***L'épeire diadème** tire son nom des marques blanches sur son abdomen, recouvert comme tout son corps d'une peau très rigide. Dès qu'une proie se prend dans sa toile elle se précipite pour lui injecter son venin paralysant. Elle l'enveloppe ensuite de soie du bout de ses pattes et le met en réserve pour le manger plus tard.*

FICHE D'IDENTITE n°11

Mon nom :



Je possède :

OUI

NON

Une tête

Des yeux

Un squelette (des os)

Des mamelles

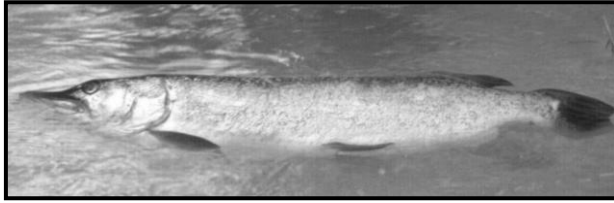
De quoi mon corps est-il couvert ?

Grâce à quoi je me déplace ? (précise le nombre)

***Le moineau domestique** est très reconnaissable à son plumage. Il vit dans les villes et les campagnes. Les mâles et les femelles forment des couples fidèles, ils construisent ensemble le nid et protègent les oisillons jusqu'à ce que ces derniers soient capables de voler et de se nourrir seuls.*

FICHE D'IDENTITE n°2

Mon nom :



Je possède :

OUI NON

Une tête

Des yeux

Un squelette (des os)

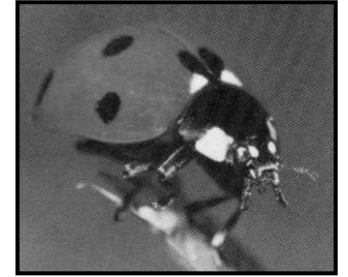
Des antennes

Grâce à quoi je me déplace ?

Le brochet vit dans les eaux peu profondes des rivières, il se reconnaît par ses flancs verdâtres ou jaunâtre.. Grâce à ses nageoires situées très en arrière du corps, il est capable de bondir sur ses proies à partir du fond. Sa bouche porte 700 dents pointues et crochues qui lui sont très utiles pour chasser.

FICHE D'IDENTITE n°14

Mon nom :



Je possède :

OUI NON

Une tête

Des yeux

Un squelette (des os)

Une peau très dure

Des antennes

Grâce à quoi je me déplace ? (précise le nombre)

La coccinelle est la meilleure amie des jardiniers. En effet, elle mange de très grandes quantités de pucerons au printemps. Ce qui permet de protéger les fleurs et les légumes du potager. Le nombre de points sur son dos ne correspond pas à son âge. En hiver, elle trouve refuge sous les pierres, sous l'écorce des arbres ou dans la mousse.

FICHE D'IDENTITE n°8

Mon nom :



Je possède :

OUI

NON

Une tête

Des yeux

Un squelette (des os)

Une peau très dure

Des antennes

Grâce à quoi je me déplace ? (précise le nombre)

La guêpe commune se reconnaît facilement grâce à sa peau très rigide jaune vif rayée de noir. Ses antennes lui permettent de communiquer avec les autres membres de sa colonie. Elle n'est pas très appréciée en raison de ses piqûres et des dommages qu'elle cause aux fruits, pourtant elle est très utile car elle dévore de nombreux insectes nuisibles aux cultures.

FICHE D'IDENTITE n°13

Mon nom :



Je possède :

OUI

NON

Une tête

Des yeux

Un squelette (des os)

Des mamelles

De quoi mon corps est-il couvert ?

Grâce à quoi je me déplace ? (précise le nombre)

La mésange bleue se reconnaît très bien par son joli plumage. Sa tête, son dos, ses ailes et sa queue portent des tâches bleues, elle a un bandeau noir sur les yeux et son ventre est jaune. Elle vit dans nos campagnes, et ne migre pas pendant l'hiver. L'été, elle se nourrit d'insectes et de larves et le reste de l'année elle se nourrit de graines, de baies et de bourgeons.

FICHE D'IDENTITE n°4

Mon nom :



Je possède :

OUI

NON

Une tête

Des yeux

Un squelette (des os)

Des mamelles

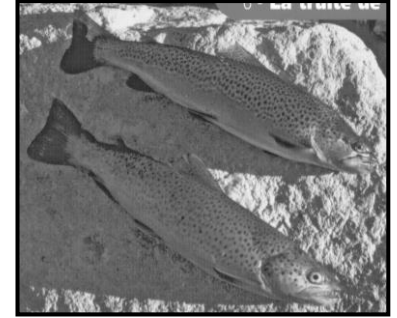
De quoi mon corps est-il couvert ?

Grâce à quoi je me déplace ? (précise le nombre)

La souris domestique est omnivore mais elle préfère quand même les graines et le pain. Avant de mettre bas, la femelle fabrique un grand nid composé de paille, de chiffons et de papier dans lequel elle met au monde 6 à 8 souriceaux aveugles et nus. Les nouveaux nés tètent leur mère 4 semaines avant de la quitter.

FICHE D'IDENTITE n°6

Mon nom :



Je possède :

OUI

NON

Une tête

Des yeux

Un squelette (des os)

Des antennes

Grâce à quoi je me déplace ?

La truite de rivière apprécie les cours d'eaux rapides aux eaux fraîches. Elle a de bonnes dents, c'est un redoutable prédateur qui s'attaque à tous les poissons plus petits qu'elle. Très farouche, elle met à rude épreuve le talent du pêcheur : au moindre signe suspect, elle disparaît d'un coup de nageoire sous une roche.