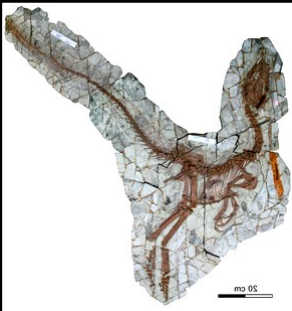
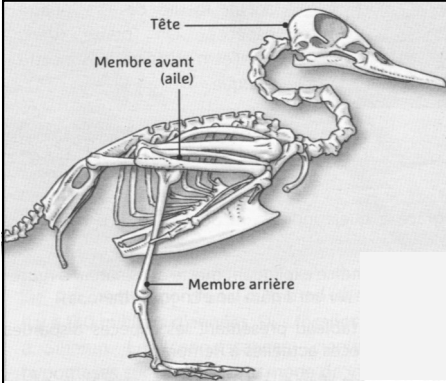


Activité 2 : Je cherche des liens de parenté entre les espèces passées et actuelles



Taille : 2,5 m de longueur (adulte)
Masse : 25 kg environ (adulte)
Régime alimentaire : redoutable prédateur, notamment d'oiseaux
Caractères communs avec d'autres êtres vivants : il possède un squelette interne, et de fines plumes qui le protégeaient du froid.

Fossile d'un dinosaure disparu (Sinocalliopteryx) et sa reconstitution.



Taille : 65 cm (adulte)
Masse : 3 kg (adulte)
Régime alimentaire : végétarien principalement
Caractères communs avec d'autres êtres vivants : il possède un squelette interne, un bec qui lui permet de s'alimenter et des plumes qui lui permettent de voler.
 Dessin du squelette et photographie du canard colvert, une espèce actuelle

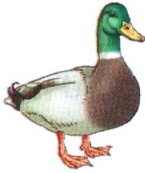

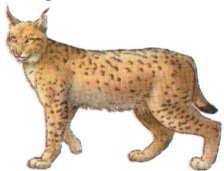


	Canard colvert	Milan royal	Lynx commun	Hérisson commun	Sinocalliopteryx
Squelette interne					
	Présent	Présent	Présent
Plumes	Présentes	Absentes	Absentes
Poils et mamelles	Absents	Présents	Présents

Tableau des caractères de 5 animaux

Squelette interne

Poils et Mamelles

Plumes

Nageoires à rayons

Consignes :

- 1- Grâce aux documents, remplis le tableau des caractères des 5 animaux.
- 2- Grâce au tableau, place les 5 animaux dans la classification emboîtée.
- 3- Déduis de la classification, de quelles espèces Sinocalliopteryx est le plus proche parent en justifiant ta réponse.

.....

.....

.....

.....

.....

.....

Classification emboîtée simplifiée de quelques animaux