

Activité 1 : J'étudie le développement d'un mammifère : la souris

Découpe les étapes du développement de la souris et colle les dans l'ordre. Fais des flèches entre chaque étape. Ajoute des informations d'après tes connaissances.

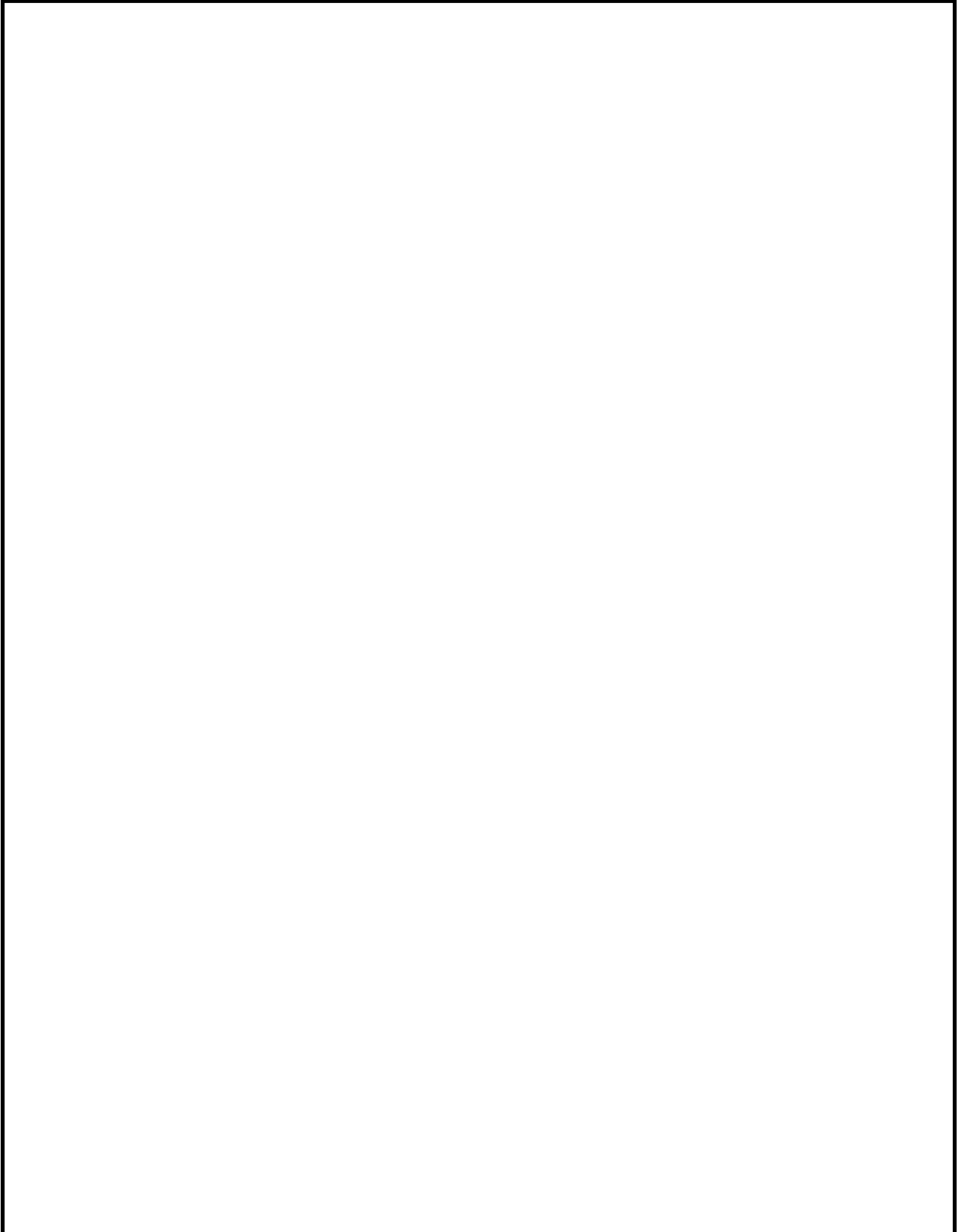


Schéma des étapes du développement d'un mammifère : la souris



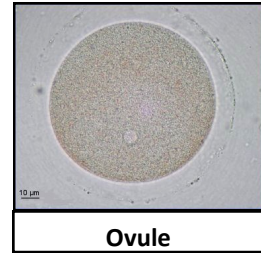
Adulte mâle



Fécondation : formation d'une cellule œuf



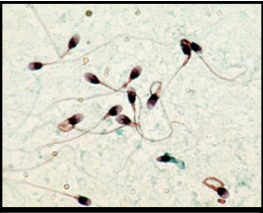
Souriceaux à la naissance



Ovule



Fœtus de souris



Spermatozoïdes



Jeune souris



Souris adulte



Adulte femelle



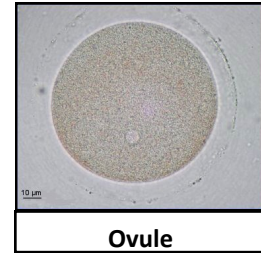
Adulte mâle



Fécondation : formation d'une cellule œuf



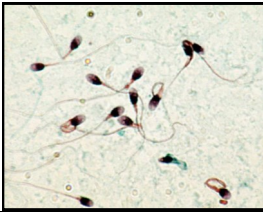
Souriceaux à la naissance



Ovule



Fœtus de souris



Spermatozoïdes



Jeune souris



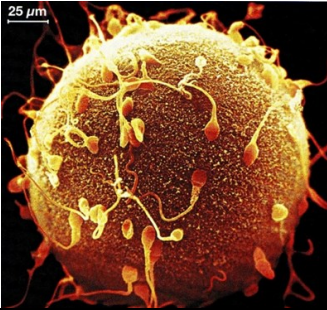
Souris adulte



Adulte femelle



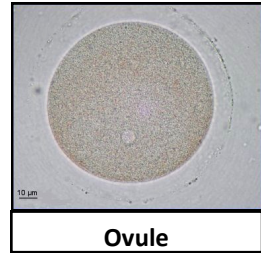
Adulte mâle



Fécondation : formation d'une cellule œuf



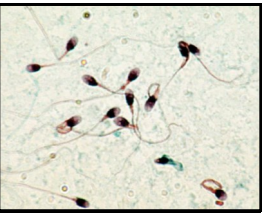
Souriceaux à la naissance



Ovule



Fœtus de souris



Spermatozoïdes



Jeune souris



Souris adulte



Adulte femelle

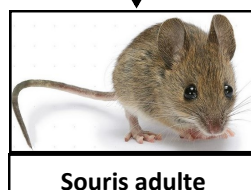
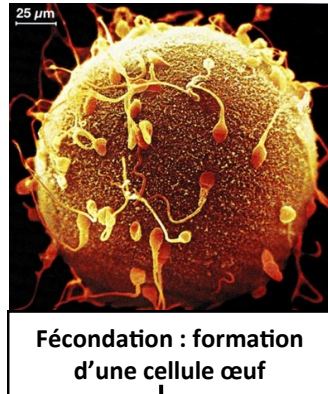
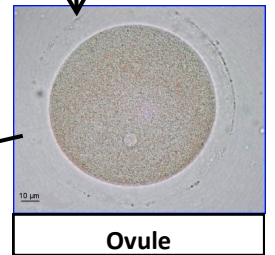
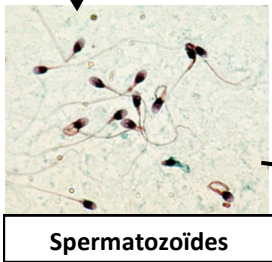


Schéma des étapes du développement d'un mammifère : la souris