

Fiche AP N° 1 : La démarche d'investigation

Etape 1 : formuler le problème scientifique

Problème : De quoi les graines ont-elles besoin pour germer ?

Etape 2 : Proposer des hypothèses

Hypothèse 1 :

Hypothèse 2 :

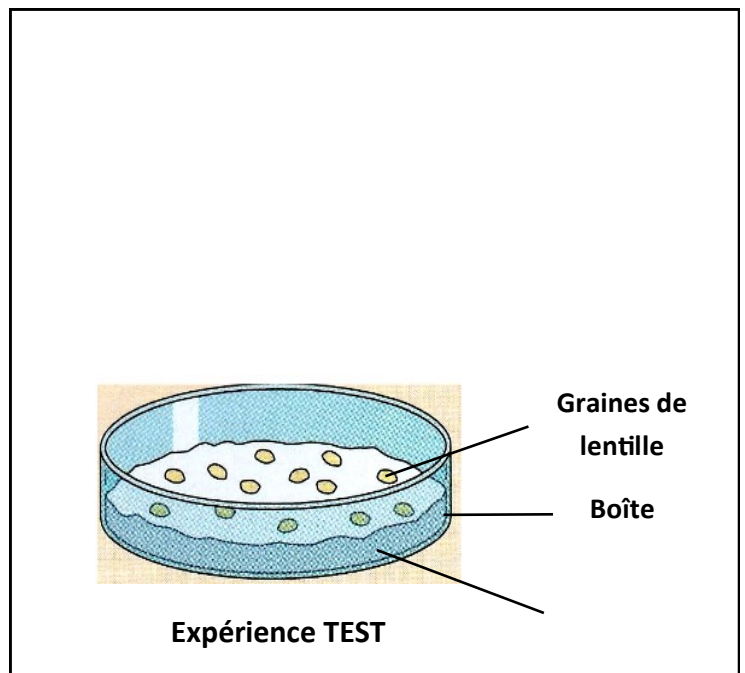
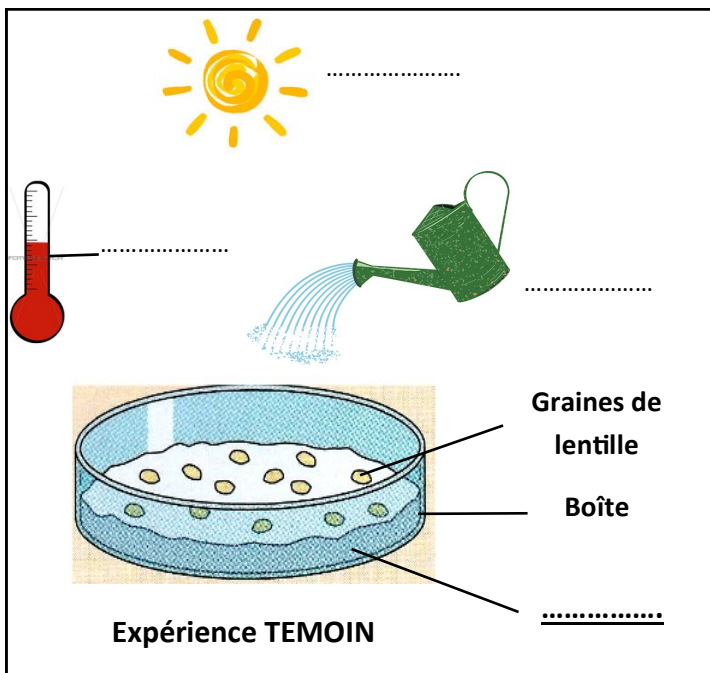
Hypothèse 3 :

Hypothèse 4 :

Hypothèse 5 :

Hypothèse 6 :

Etape 3 : concevoir le protocole des expériences permettant de tester les hypothèses

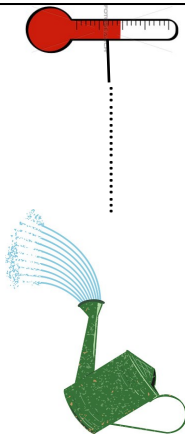


Titre : schéma de l'expérience à réaliser pour tester l'hypothèse.....

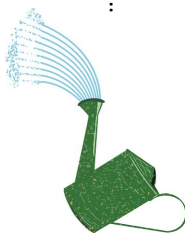
Expérience pour tester l'hypothèse :



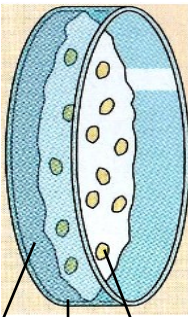
.....



.....



.....



Graines de

lentille

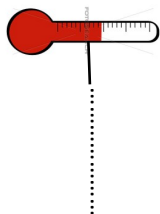
Boîte

Expérience TEMOIN

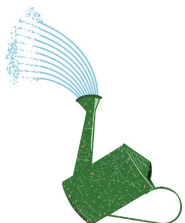
.....



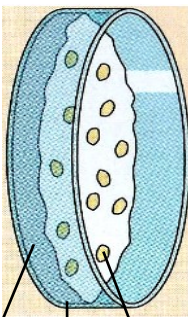
.....



.....



.....



Graines de

lentille

Boîte

Expérience TEST

.....

Observations :

.....
.....
.....
.....
.....
.....
.....

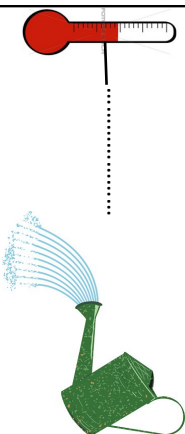
Conclusion :

.....
.....
.....
.....
.....

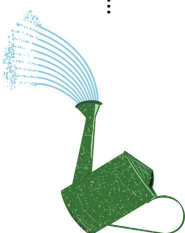
Expérience pour tester l'hypothèse :



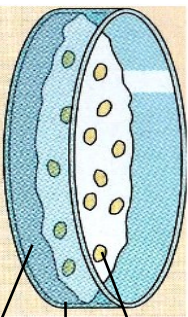
.....



.....



.....



Graines de

lentille

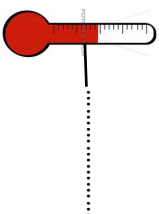
Boîte

Expérience TEMOIN

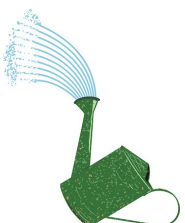
.....



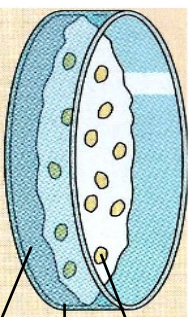
.....



.....



.....



Graines de

lentille

Boîte

Expérience TEST

.....

Observations :

.....
.....
.....
.....
.....
.....
.....

Conclusion :

.....
.....
.....
.....
.....

Etape 4 : prévoir les conséquences vérifiables

Hypothèses		Conséquences vérifiables	
1-		Avec ->	Sans ->
2-		Avec ->	Sans ->
3-		Avec ->	Sans ->
4-		Avec ->	Sans ->
5-		Avec ->	Sans ->
6-		Avec ->	Sans ->

Etape 4 : prévoir les conséquences vérifiables

Hypothèses		Conséquences vérifiables	
1-		Avec ->	Sans ->
2-		Avec ->	Sans ->
3-		Avec ->	Sans ->
4-		Avec ->	Sans ->
5-		Avec ->	Sans ->
6-		Avec ->	Sans ->